

寸法・価格表

2018.03. VOL.13

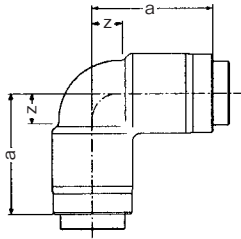
**EGGジョイント**

TM

- 材質：SCS13（SUS304相当）
- 目的にあったものを正しくお使いください。
- 施工前には施工マニュアルを必ずお読みください。
- 施工前に施工講習会を実施してください。
- 仕様及び価格は予告なく変更することがあります。
- この価格表は消費税を含んでいません。

# EGジョイント

## EG90E / A・EG90E



90°エルボ

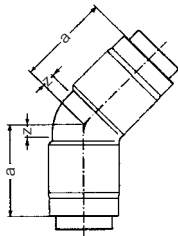
EG90E (JIS G 3448用)

呼び径 (Su)	a	z	単価	ケース入数	袋入数
13	44	9	1,720	S60	5
20	49	12	2,120	S40	5
25	54	15	3,120	S20	5
30	61	18	5,670	S10	1
40	70	22	6,930	S10	1
50	76	26	7,850	S5	1

A・EG90E (JIS G 3459用)

呼び径 (A)	a	z	単価	ケース入数	袋入数
15	49	12	2,120	S40	5
20	54	15	3,120	S20	5
25	61	18	5,670	S10	1
32	70	22	6,930	S10	1
40	76	26	7,850	S5	1

## EG45E / A・EG45E



45°エルボ

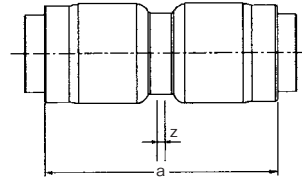
EG45E (JIS G 3448用)

呼び径 (Su)	a	z	単価	ケース入数	袋入数
13	40	5	2,270	S80	5
20	43	6	2,680	S40	5
25	46	7	4,030	S30	5
30	52	9	6,200	S10	1
40	59	11	7,630	S10	1
50	62	12	9,580	S5	1

A・EG45E (JIS G 3459用)

呼び径 (A)	a	z	単価	ケース入数	袋入数
15	43	6	2,680	S40	5
20	46	7	4,030	S30	5
25	52	9	6,200	S10	1
32	59	11	7,630	S10	1
40	62	12	9,580	S5	1

## EGS / A・EGS



ソケット

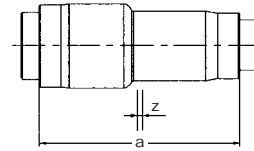
EGS (JIS G 3448用)

呼び径 (Su)	a	z	単価	ケース入数	袋入数
13	73	3	1,770	S80	5
20	77	3	2,330	S60	5
25	81	3	2,880	S30	5
30	89	3	3,420	S20	1
40	99	3	4,250	S15	1
50	103	3	5,530	S10	1

A・EGS (JIS G 3459用)

呼び径 (A)	a	z	単価	ケース入数	袋入数
15	77	3	2,330	S60	5
20	81	3	2,880	S30	5
25	89	3	3,420	S20	1
32	99	3	4,250	S15	1
40	103	3	5,530	S10	1

## EGR / A・EGR



レジューサ

EGR (JIS G 3448用)

呼び径 (Su)	a	z	単価	ケース入数	袋入数
20×13	74	2	2,330	S60	5
25×13	76	2	3,170	S50	5
25×20	78	2	3,170	S40	5
30×20	82	2	3,920	S30	1
30×25	84	2	3,920	S25	1
40×20	87	2	4,840	S15	1
40×25	89	2	4,840	S15	1
40×30	93	2	4,840	S15	1
50×20	89	2	6,060	S10	1
50×25	91	2	6,060	S10	1
50×30	95	2	6,060	S10	1
50×40	100	2	6,060	S10	1

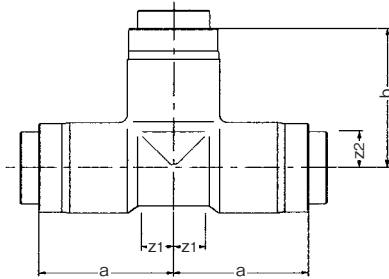
A・EGR (JIS G 3459用)

呼び径 (A)	a	z	単価	ケース入数	袋入数
20×15	78	2	3,170	S40	5
25×20	84	2	3,920	S25	1
32×25	93	2	4,840	S15	1
40×25	95	2	6,060	S10	1
40×32	100	2	6,060	S10	1

ダンボールの大きさは S:小(320×200×140mm)

# EGジョイント

## EGT / A·EGT



ティー

EGT (JIS G 3448用)

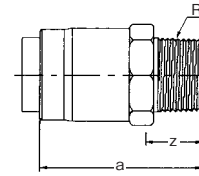
呼び径 (Su)	a	b	z1	z2	単価	ケース入数	袋入数
13	43	45	8	10	3,510	S40	5
20	48	50	11	13	4,200	S30	5
20×13	45	48	8	13	5,410	S30	5
25	54	55	15	16	5,170	S10	5
25×13	47	51	8	16	6,660	S20	5
25×20	48	53	9	16	6,660	S20	5
30	61	62	18	19	8,260	S10	1
30×20	52	57	9	20	9,960	S10	1
30×25	58	58	15	19	9,960	S10	1
40	69	71	21	23	10,980	S5	1
40×20	57	60	9	23	13,240	S5	1
40×25	63	62	15	23	13,240	S5	1
40×30	66	66	18	23	13,240	S5	1
50	74	76	24	26	12,270	S5	1
50×20	59	63	9	26	14,070	S5	1
50×25	65	65	15	26	14,070	S5	1
50×30	68	69	18	26	14,070	S5	1
50×40	72	74	22	26	14,070	S5	1

A·EGT (JIS G 3459用)

呼び径 (A)	a	b	z1	z2	単価	ケース入数	袋入数
15	48	50	11	13	4,200	S30	5
20	54	55	15	16	5,170	S10	5
20×15	48	53	9	16	6,660	S20	5
25	61	62	18	19	8,260	S10	1
25×20	58	58	15	19	9,960	S10	1
32	69	71	21	23	10,980	S5	1
32×25	66	66	18	23	13,240	S5	1
40	74	76	24	26	12,270	S5	1
40×25	68	69	18	26	14,070	S5	1
40×32	72	74	22	26	14,070	S5	1

## EGMA / A·EGMA

※バルブなどの  
めねじ接続用。



オスアダプタ付ソケット

EGMA (JIS G 3448用)

呼び径 (Su×B)	a	z	単価	ケース入数	袋入数
13×1/2	53	18	1,890	S100	5
20×1/2	55	18	2,260	S80	5
20×3/4	57	20	2,260	S80	5
25×1	62	23	2,850	S50	5
30×1	65	22	4,160	S20	1
30×1 1/4	68	25	4,160	S20	1
40×1 1/4	73	25	4,840	S20	1
40×1 1/2	73	25	4,840	S20	1
50×1 1/2	76	26	6,310	S10	1
50×2	80	30	6,310	S10	1

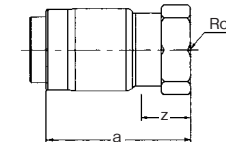
A·EGMA (JIS G 3459用)

呼び径 (A×B)	a	z	単価	ケース入数	袋入数
15×1/2	55	18	2,260	S80	5
20×3/4	59	20	2,850	S60	5
25×1	65	22	4,160	S20	1
25×1 1/4	68	25	4,160	S20	1
32×1 1/4	73	25	4,840	S20	1
32×1 1/2	73	25	4,840	S20	1
40×1 1/2	76	26	6,310	S10	1
40×2	80	30	6,310	S10	1

※ネジは JIS B0203 管用テーパおねじに準拠します。

## EGFA / A·EGFA

※装置類などの  
おねじ接続用。



メスアダプタ付ソケット

EGFA (JIS G 3448用)

呼び径 (Su×B)	a	z	単価	ケース入数	袋入数
13×1/2	53	18	2,050	S100	5
20×1/2	53	16	2,500	S80	5
20×3/4	56	19	2,500	S80	5
25×1	61	22	2,680	S50	5
30×1	63	20	4,100	S20	1
30×1 1/4	68	25	4,100	S20	1
40×1 1/4	71	23	5,130	S20	1
40×1 1/2	73	25	5,130	S20	1
50×1 1/2	73	23	7,000	S10	1
50×2	79	29	7,000	S10	1

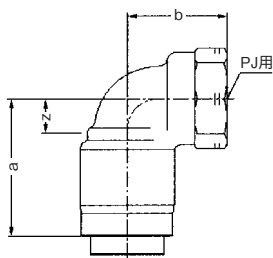
A·EGFA (JIS G 3459用)

呼び径 (A×B)	a	z	単価	ケース入数	袋入数
15×1/2	53	16	2,500	S80	5
20×3/4	57	18	2,680	S60	5
25×1	63	20	4,100	S20	1
25×1 1/4	68	25	4,100	S20	1
32×1 1/4	71	23	5,130	S20	1
32×1 1/2	73	25	5,130	S20	1
40×1 1/2	73	23	7,000	S10	1
40×2	79	29	7,000	S10	1

※ネジは JIS B0203 管用テーパめねじに準拠します。

# EGジョイント

## EGWE



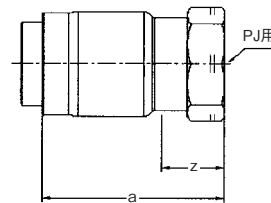
### 水栓エルボ

#### EGWE (JIS G 3448用)

呼び径 (Su×B)	a	b	z	単価	ケース入数	袋入数
13×1/2	45	30	10	2,260	S80	5
20×1/2	46	30	9	2,790	S60	5
20×3/4	49	35	12	2,790	S60	5
25×1	54	36	15	4,400	S30	5

※PJ用ネジは、水栓用おねじ(PJ)器具との接合用ですので、テーバおねじ(R)などとは接合しないでください。

## EGWS



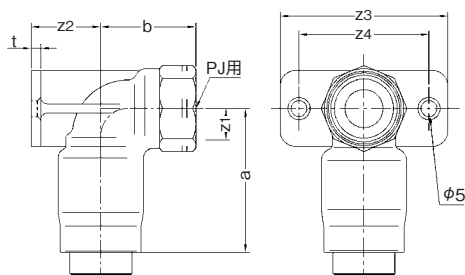
### 水栓ソケット

#### EGWS (JIS G 3448用)

呼び径 (Su×B)	a	z	単価	ケース入数	袋入数
13×1/2	53	18	2,290	S100	5
20×1/2	53	16	2,390	S80	5
20×3/4	56	19	2,390	S80	5
25×1	61	22	2,990	S40	5

※PJ用ネジは、水栓用おねじ(PJ)器具との接合用ですので、テーバおねじ(R)などとは接合しないでください。  
※EGWSはナット部分に溝が付いています。

## EGZWE



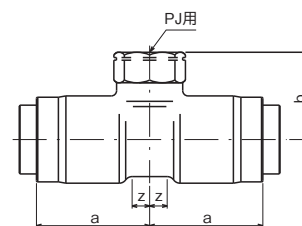
### 座付水栓エルボ

#### EGZWE (JIS G 3448用)

呼び径 (Su×B)	a	b	z1	z2	z3	z4	t	単価	ケース入数	袋入数
13×1/2	45	30	10	22	53	41	5	3,480	S60	5
20×1/2	46	30	9	23	53	41	5	4,000	S40	5
20×3/4	49	35	12	23	57	45	5	4,000	S40	5

※PJ用ネジは、水栓用おねじ(PJ)器具との接合用ですので、テーバおねじ(R)などとは接合しないでください。

## EGWT



### 水栓ティー

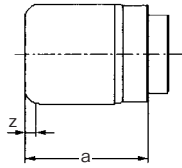
#### EGWT (JIS G 3448用)

呼び径 (Su×B)	a	b	z	単価	ケース入数	袋入数
13×1/2	41	30	6	3,640	S50	5
20×1/2	43	33	6	4,280	S30	5
20×3/4	45	35	8	4,280	S30	5
25×1/2	45	35	6	6,090	S20	5

※PJ用ネジは、水栓用おねじ(PJ)器具との接合用ですので、テーバおねじ(R)などとは接合しないでください。

# EGジョイント

## EGC / A・EGC



キャップ

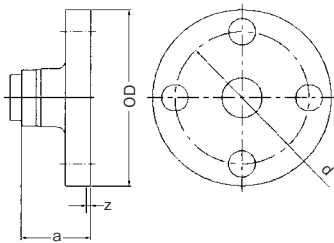
EGC (JIS G 3448用)

呼び径 (Su)	a	z	単価	ケース入数	袋入数
13	39	4	3,300	S40	5
20	41	4	3,970	S40	5
25	43	4	4,840	S40	5
30	47	4	6,010	S15	1
40	52	4	6,530	S15	1
50	54	4	8,320	S15	1

A・EGC (JIS G 3459用)

呼び径 (A)	a	z	単価	ケース入数	袋入数
15	41	4	3,970	S40	5
20	43	4	4,840	S40	5
25	47	4	6,010	S15	1
32	52	4	6,530	S15	1
40	54	4	8,320	S15	1

## EGFLG / A・EGFLG



フランジアダプタ

EGFLG (JIS G 3448用)

呼び径 (Su×B)	a	z	OD	d	単価	ケース入数	袋入数
13×1/2	39	4	95	70	7,040	S5	1
20×3/4	39	2	100	75	7,400	S5	1
25×1	42	3	125	90	9,640	S5	1
30×1 1/4	45	2	135	100	14,960	S5	1
40×1 1/2	50	2	140	105	16,030	S5	1
50×2	53	3	155	120	20,520	S2	1

※10Kフランジ(標準)

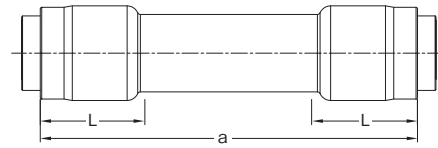
A・EGFLG (JIS G 3459用)

呼び径 (A×B)	a	z	OD	d	単価	ケース入数	袋入数
15×1/2	39	2	95	70	7,400	S5	1
20×3/4	42	3	100	75	9,640	S5	1
25×1	45	2	125	90	14,960	S5	1

※10Kフランジ(標準)

## EGBS / A・EGBS

※補修時のやりとり用



やりとりソケット

EGBS (JIS G 3448用)

呼び径 (Su)	a	L	単価	ケース入数	袋入数
13	124	35	3,430	S50	5
20	124	37	3,770	S40	5
25	131	39	4,800	S25	5

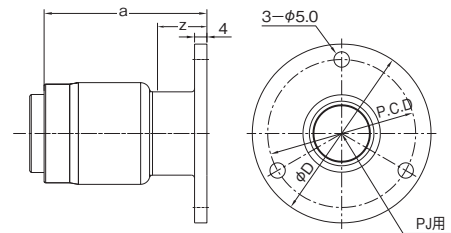
※パイプはL寸法以上差し込むことが条件。

A・EGBS (JIS G 3459用)

呼び径 (A)	a	L	単価	ケース入数	袋入数
15	124	37	3,770	S40	5
20	131	39	4,800	S25	5

## EGZLB

※壁、床面固定座板付  
水栓アダプタ



床だしソケット

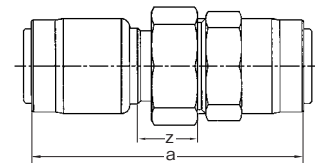
EGZLB (JIS G 3448用)

呼び径 (Su×B)	a	z	D	P.C.D	単価	ケース入数	袋入数
13×1/2	55	20	50	40	4,110	S60	5
20×1/2	53	16	58	48	4,740	S50	5

※PJ用ネジは、水栓用おねじ(PJ)器具との接合用ですので、テーパおねじ(R)などは接合しないでください。

## EGUS

※取り外し配管用  
※ゴムパッキン付



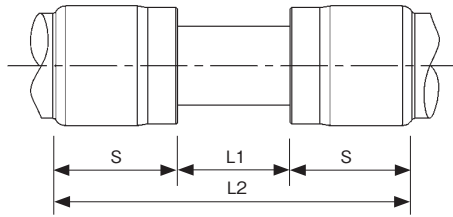
ユニオンソケット

EGUS (JIS G 3448用)

呼び径 (Su×B)	a	z	単価	ケース入数	袋入数
20×1	95	21	7,920	S10	1

ダンボールの大きさは S:小(320×200×140mm)

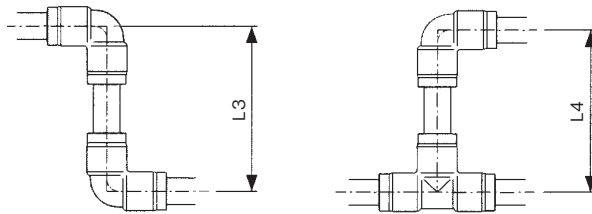
## 継手間最小寸法



呼び径 (Su)	13	20	25	30	40	50
呼び径 (A)	—	15	20	25	32	40
継手間最小寸法 L1 (mm)	15	15	15	15	20	20
差し込み基準値 S (mm)	35	37	39	43	48	50
パイプ長さ L2 (mm)	85	89	93	101	116	120

## 継手間最小寸法90エルボ返し

※90°エルボ2個使用時及び  
ティーと90°エルボ使用時の寸法

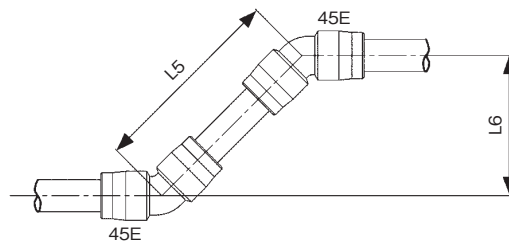


呼び径 (Su)	13	20	25	30	40	50
呼び径 (A)	—	15	20	25	32	40
最小寸法 L3 (mm)	103	113	123	137	160	172
最小寸法 L4 (mm)	104	114	124	138	161	172

※ただし、径違いティーの場合は、あてはまりませんのでご注意ください。

## 継手間最小寸法45エルボ返し

※45°エルボ2個使用時の寸法



呼び径 (Su)	13	20	25	30	40	50
呼び径 (A)	—	15	20	25	32	40
最小寸法 L5 (mm)	95	101	107	119	138	144
最小寸法 L6 (mm)	67	71	75	84	97	101

## 銅管との接合

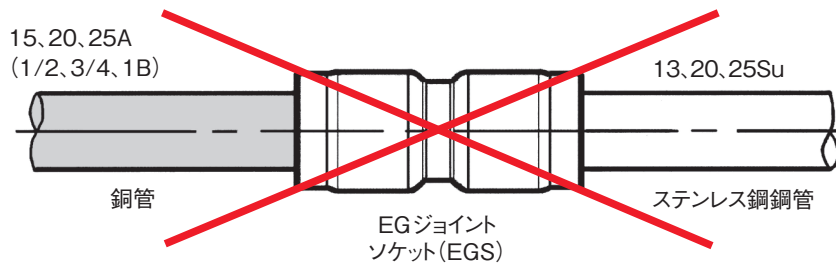
### ⚠ 注意

ステンレス鋼管と銅管は、下表のとおり基準となる外径が同じであってもJISで規定された許容差が異なるため、実際の外径寸法によっては差し込みにくい場合や取り外しにくい場合がありますので、

**EGジョイントに直接銅管を差し込むことはできません。**

単位:mm

一般配管用ステンレス鋼管 (JIS G 3448)			配管用及び水道用銅管 (JIS H 3300)		
呼び方	外径	外径の許容差	呼び方	外径	外径の許容差
13Su	15.88	+0 -0.37	15A	15.88	±0.03
20Su	22.22		20A	22.22	
25Su	28.58		25A	28.58	±0.04



銅管との直接接合は不可

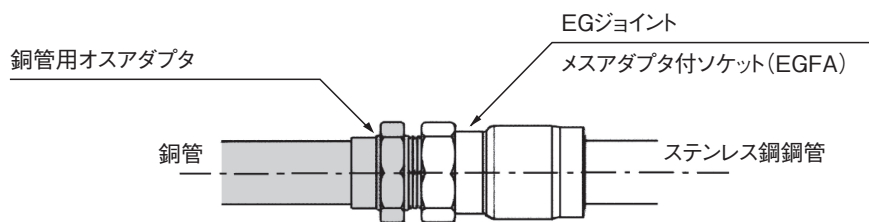
## 銅管との接合方法

### ■ねじ接合

ねじで接合する場合は銅アダプタをおねじにし、EGジョイントはめねじ(EGFA)を使用します。

⚠ 逆に銅をめねじ、EGジョイント(SUS)をおねじにしますと、銅のめねじが割れるという不適合発生のおそれがあります。

※図と逆の銅のめねじ、ステンレスのおねじという組み合わせは避けてください。

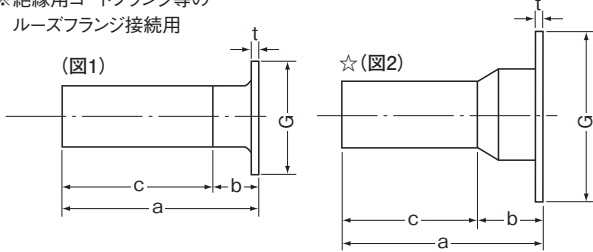


銅管とのねじ接合

# 共通製品

## LT

※絶縁用コートフランジ等の  
ルーズフランジ接続用



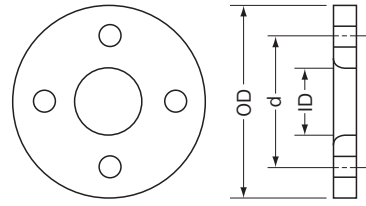
### ラップ付短管

呼び径 (Su×B)	a	b	c	G	t	単 価	ケース入数	適用CFサイズ (B)
☆ 13×1/2	140	40	100	51	2.1	4,780	S30	1/2
☆ 20×3/4	145	45	100	56	2.1	5,070	S30	3/4
☆ 25×1	160	60	100	67	2.8	5,290	S20	1
☆ 30×1	250	50	200	67	2.8	4,040	M30	1
☆ 30×1 1/4	264	64	200	76	2.8	4,650	S10	1 1/4
☆ 40×1 1/4	250	50	200	76	2.8	4,520	M15	1 1/4
☆ 40×1 1/2	262	62	200	81	2.8	5,110	M8	1 1/2
☆ 50×1 1/2	250	50	200	81	2.8	4,810	M10	1 1/2
☆ 50×2	267	67	200	96	2.8	5,620	M10	2
☆ 60×2	250	50	200	96	2.8	6,010	L20	2
☆ 60×2 1/2	310	110	200	116	3.0	6,930	M4	2 1/2

※ラップジョイントは10K仕様 ※注：LTのスタブエンド厚さはJIS規格で  
☆印は図2に対応します。 +1.6mmの許容差が認められています。  
※短管部の最大切断長は下記をご確認ください。

## CF

※絶縁用に使用できます。



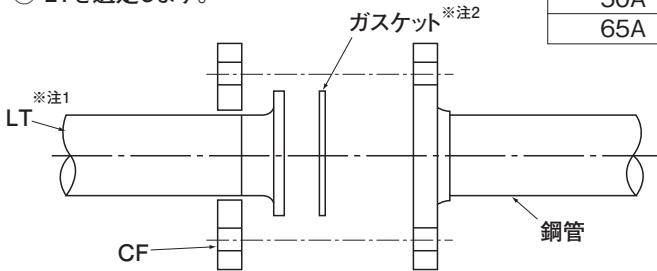
### 絶縁用コートフランジ

呼び径 (B)	ID	OD	d	単 価	ボルトサイズ
1/2	22.2	95	70	2,810	M12
3/4	27.7	100	75	3,070	M12
1	34.5	125	90	3,860	M16
1 1/4	43.2	135	100	4,660	M16
1 1/2	49.1	140	105	4,910	M16
2	61.1	155	120	5,440	M16
2 1/2	77.1	175	140	6,930	M16

※材質:SS400、10Kフランジ(標準)  
※鋼製フランジにナイロンコーティング  
※最高使用温度60℃以下

## フランジ接合部材の選定手順

- ① ステンレス鋼鋼管と接合する鋼管呼び径 (A) を確認します。
- ② CFを選定します。
- ③ ステンレス鋼鋼管の呼び径 (Su) を確認します。
- ④ LTを選定します。



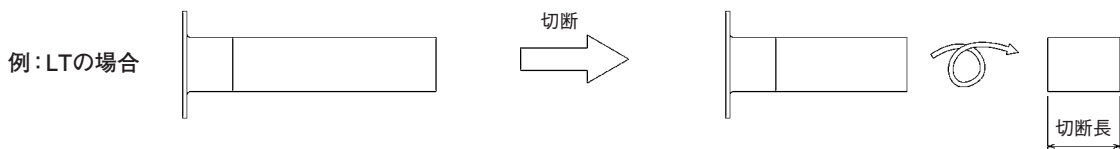
鋼管呼び径	CF呼び径
15A	→ 1/2 B
20A	→ 3/4 B
25A	→ 1 B
32A	→ 1 1/4 B
40A	→ 1 1/2 B
50A	→ 2 B
65A	→ 2 1/2 B

LT呼び径		
ステンレス鋼管呼び径	×	CF呼び径
13 Su	×	1/2 B
20 Su	×	3/4 B
25 Su	×	1 B
30 Su	×	1 B
	×	1 1/4 B
40 Su	×	1 1/4 B
	×	1 1/2 B
50 Su	×	1 1/2 B
	×	2 B
60 Su	×	2 B
	×	2 1/2 B

※注1：LTのスタブエンド厚さはJIS規格で+1.6mmの許容差が認められています。  
※注2：ガスケットはテフロンシート付ガスケットをおすすめします。  
※注3：弊社のLT及びCFは10K仕様です。

## 最大切断長(mm)

※LT(ラップ付短管)などの短管付継手をEGジョイントに接合する場合のパイプの最大切断長(切り落とせる長さ)



短管継手の種類	呼び径 (Su)					
	13Su	20Su	25Su	30Su	40Su	50Su
LT	45	43	41	137	127	125
U2型・IUV・IUH・IUG	45	43	41	—	—	—
APオス・APメス	—	43	41	—	—	—
APオスJ	45	43	—	—	—	—
ZFA	217	215	—	—	—	—

単位:mm

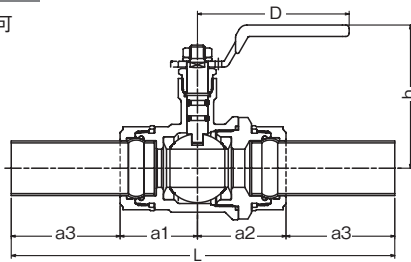
ケースの大きさは S:小(320×200×140mm) M:中(380×320×140mm) L:大(380×320×270mm)



# 共通製品

## TB

※短管部切断不可



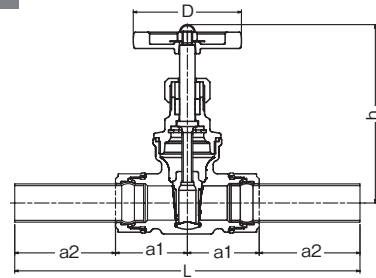
短管付ボールバルブ(レギュラーポート形)

呼び径 (Su×B)	a1	a2	a3	L	D	h	単価	ケース入数	袋入数
13×1/2	29	38	64	195	60	68	12,650	S5	1
20×3/4	35	44	73	225	80	72	13,690	S4	1
25×1	41	46	71	229	80	75	17,600	S3	1
30×1 1/4	47	56	98	299	130	90	18,750	S2	1
40×1 1/2	54	58	115	342	130	95	23,350	M2	1
50×2	60	63	148	419	130	103	31,630	M2	1
60×2 1/2	73	74	167	481	130	108	57,160	特2	1

※TBは20K仕様です。

## TG

※短管部切断不可



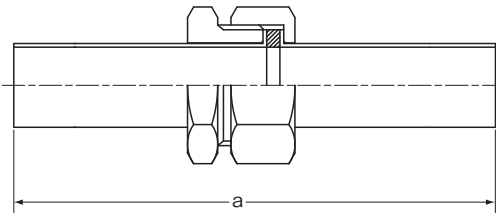
短管付ゲートバルブ

呼び径 (Su×B)	a1	a2	L	D	h	単価	ケース入数	袋入数
13×1/2	39	64	206	63	89	14,150	S5	1
20×3/4	42	73	230	63	104	15,070	S4	1
25×1	45	71	232	70	109	17,020	S3	1
30×1 1/4	52	98	300	80	129	20,590	S2	1
40×1 1/2	56	115	342	80	145	28,980	M2	1
50×2	62	148	420	90	165	34,730	M2	1
60×2 1/2	77	167	488	95	195	67,980	特2	1

※TGは20K仕様です。

## U1型

※取り外し配管用  
※ゴムパッキン付



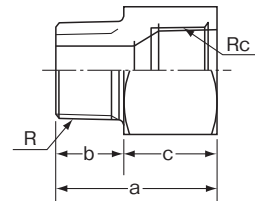
ユニオン1型

呼び径 (Su)	a	単価	ケース入数	袋入数
13	164	2,770	S40	5
20	184	3,920	S20	5
25	204	5,060	S10	5

※ナット:ニッケルクロームメッキ、青銅製

## 樹脂製絶縁継手

※給水専用



樹脂製絶縁継手

呼び径 (A)	a	b	c	単価	ケース入数	袋入数
20	50	21	29	1,130	S50	10
25	55	23	32	1,230	S50	10

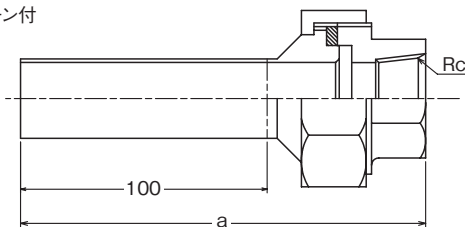
※ネジは JIS B0203の管用テーパねじ及びめねじに準拠します。

※材質:ガラス繊維入りナイロン樹脂

※最高使用温度40℃以下 ※給湯配管への使用はできません。

## U2型

※取り外し配管用  
※テフロンパッキン付



ユニオン2型

呼び径 (Su×B)	a	単価	ケース入数	袋入数
13×1/2	139	5,110	S30	5
20×3/4	143	6,420	S20	5
25×1	148	8,790	M20	5

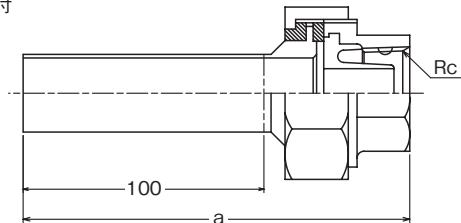
※ネジは JIS B0203の管用テーパめねじに準拠します。

※ナット:青銅製

※短管部の最大切断長はP7をご確認ください。

## IUV

※インコア型、給水用  
※ゴムパッキン付



絶縁ユニオン(塩化ビニルライニング鋼管用)

呼び径 (Su×B)	a	単価	ケース入数	袋入数
13×1/2	138	4,920	S30	5
20×3/4	142	6,080	S20	5
25×1	146	7,120	M20	5

※ネジは JIS B0203の管用テーパめねじに準拠します。

※ナット:亜鉛メッキ鋼製(水色塗装)

※最高使用温度40℃以下 ※最高使用圧力:1.0MPa

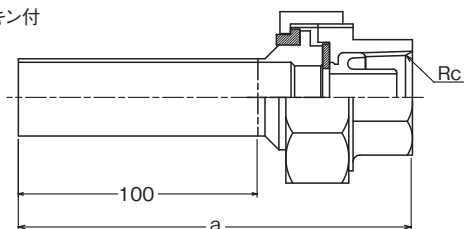
※短管部の最大切断長はP7をご確認ください。

ケースの大きさは S:小(320×200×140mm) M:中(380×320×140mm) L:大(380×320×270mm)

# 共通製品

## IUH

※インコア型、給湯用  
※テフロンパッキン付



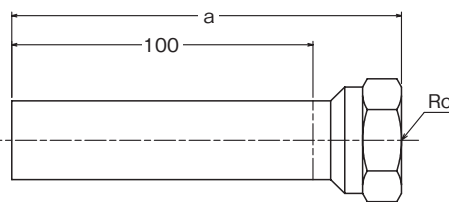
### 絶縁ユニオン(耐熱性塩化ビニルライニング鋼管用)

呼び径 (Su×B)	a	単価	ケース入数	袋入数
13×1/2	140	6,230	S30	5
20×3/4	144	7,690	S20	5
25×1	149	8,950	M20	5

※ネジは JIS B0203の管用テーパめねじに準拠します。  
※ナット:亜鉛メッキ鋼製(黒塗装)  
※最高使用温度80℃未満 ※最高使用圧力:1.0MPa  
※短管部の最大切断長はP7をご確認ください。

## APメス

※装置類などの  
おねじ接続用。  
※寸法調整用



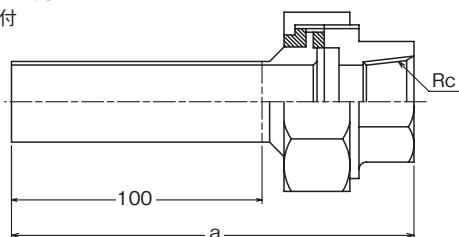
### メスアダプタ付短管

呼び径 (Su×B)	a	単価	ケース入数	袋入数
20×3/4	125	1,680	S50	10
25×1	127	1,820	S40	10

※ネジは JIS B0203の管用テーパめねじに準拠します。  
※短管部の最大切断長はP7をご確認ください。

## IUG

※インコア無、SGP用  
※ゴムパッキン付



### 絶縁ユニオン(SGP用:マレアブルメッキ)

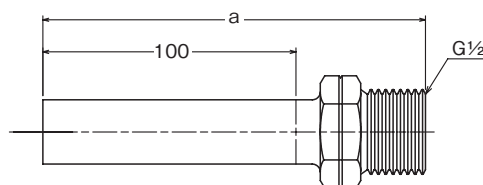
呼び径 (Su×B)	a	単価	ケース入数	袋入数
13×1/2	138	2,650	S30	5
20×3/4	142	3,340	S20	5
25×1	146	4,270	M20	5

※ネジは JIS B0203の管用テーパめねじに準拠します。  
※ナット:亜鉛メッキ鋼製(マレアブルメッキ)  
※最高使用温度80℃未満  
※短管部の最大切断長はP7をご確認ください。

## APオスJ

ご注意:使用ねじの種類を確認してください。

※袋ナット用おねじ  
(フレキ接続など)  
※寸法調整用



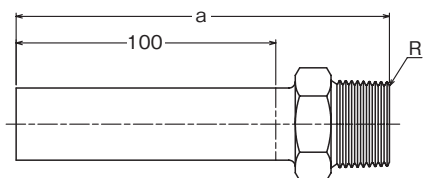
### オスアダプタ付短管J型

呼び径 (Su×B)	a	単価	ケース入数	袋入数
13×1/2	135	1,380	S50	10
20×1/2	135	1,500	S50	10

※ネジは JIS B0202の管用平行おねじに準拠します。  
※短管部の最大切断長はP7をご確認ください。

## APオス

※バルブなどの  
めねじ接続用。  
※寸法調整用



### オスアダプタ付短管

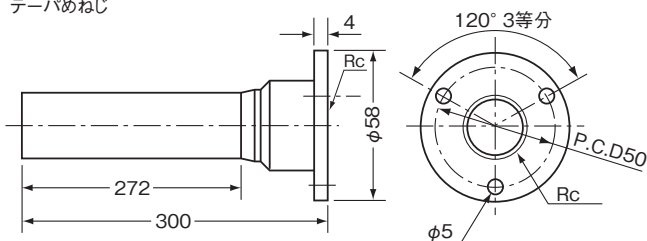
呼び径 (Su×B)	a	単価	ケース入数	袋入数
20×3/4	135	1,520	S50	10
25×1	138	1,900	S40	10

※ネジは JIS B0203の管用テーパおねじに準拠します。  
※短管部の最大切断長はP7をご確認ください。

## ZFA

ご注意:使用ねじの種類を確認してください。

※壁、床面固定座板付  
テーパめねじ



### 座付メスアダ直管

呼び径 (Su×B)	単価	ケース入数	袋入数
13×1/2	2,780	S10	5
20×1/2	3,070	S10	5

※ネジは JIS B0203の管用テーパめねじに準拠します。  
※短管部の最大切断長はP7をご確認ください。

ケースの大きさは S:小(320×200×140mm) M:中(380×320×140mm) L:大(380×320×270mm)

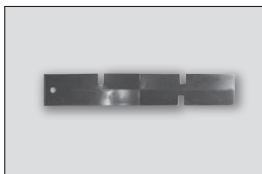
## 治具類

### ●リムーバー(専用取外治具)



(13Su、20Su、25Su、30Su、  
40Su、50Su、15A、20A)  
各¥100

### ●ラインマーカー



【簡易タイプ】  
(13Su、20Su、25Su共用)  
(30Su、40Su、50Su共用)  
(15A、20A、25A共用)  
¥100



【アームタイプ】  
(13Su、20Su、25Su、15A、20A共用)  
¥1,300  
【マジック】  
¥200

※リムーバー、ラインマーカーの大径品(30Su以上)はAタイプの大径品(25A以上)と共用になります。

## 推奨製品紹介

### ●ロータリーカッター(Su用)

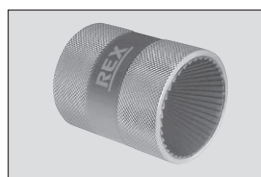


REX製 RBチューブカッタN30S  
(外径5~34mm用)  
¥7,560



REX製 RBチューブカッタN67S  
(外径12~67mm用)  
¥16,200

### ●リーマ



REX製 マルチリーマ(内バリ外バリ兼用)  
(φ10~φ54用・13~50Su対応)  
¥20,800

### ●シリコンスプレー



日本ヴィクトリック製  
なめらかスプレー  
¥3,300

※ベンカンでも取り扱いをしています。

## 一般配管用ステンレス鋼鋼管(JIS G 3448 SUS304 TPD-A)

### ベンカン SUパイプ寸法表

呼び径 (Su)	外 径 (mm)		厚 さ (mm)	
	基準寸法	許 容 差	基準寸法	許 容 差
13	15.88	0 -0.37	0.8	±0.12
20	22.22		1.0	±0.12
25	28.58		1.0	±0.12
30	34.0	±0.34	1.2	±0.12
40	42.7	±0.43	1.2	±0.12
50	48.6	±0.49	1.2	±0.12
60	60.5	±0.60	1.5	±0.15

ご注意とお願い 不適切な加工によって生じた損害につきましては、責任を負いかねますので、ご了承ください。

※価格はお問い合わせください。



## 株式会社ベンカン BENKAN Corporation

本 社 群 馬 県 太 田 市 六 千 石 町 5 - 1

執 行 本 部 東 京 都 大 田 区 山 王 2 - 5 - 1 3 ( 大 森 北 口 ビ ル )

札 幌 営 業 所 北 海 道 札 幌 市 中 央 区 大 通 西 12-4 ( あ い お い ニ ッ セ イ 同 和 損 保 札 幌 大 通 ビ ル )  
TEL.011-232-1921 FAX.011-232-1924

仙 台 営 業 所 宮 城 県 仙 台 市 泉 区 泉 中 央 3 - 2 7 - 3 ( 日 泉 ビ ル )  
TEL.022-772-8471 FAX.022-772-8472

東 京 営 業 所 東 京 都 大 田 区 山 王 2 - 5 - 1 3 ( 大 森 北 口 ビ ル )  
TEL.03-3777-1531 FAX.03-3777-1500

名 古 屋 営 業 所 愛 知 県 名 古 屋 市 中 村 区 名 駅 3 - 3 - 2 ( 志 摩 ビ ル )  
TEL.052-571-3270 FAX.052-571-3276

大 阪 営 業 所 兵 庫 県 尼 崎 市 西 長 洲 町 3 - 1 - 1 8 ( ベ ン カ ン 機 工 大 阪 工 場 内 )  
TEL.06-6482-1856 FAX.06-6482-1843

福 岡 営 業 所 福 岡 県 福 岡 市 博 多 区 中 洲 中 島 町 2 - 3 ( 福 岡 フ ジ ラ ン ド ビ ル )  
TEL.092-273-1970 FAX.092-273-1980

M J 工 場 群 馬 県 太 田 市 六 千 石 町 5 - 1  
B V I 工 場 Lot A6, Street No 1, Thuan Dao IP, Ben Luc Dist., Long An Province, Viet Nam

ホームページアドレス <http://www.benkan.co.jp>