

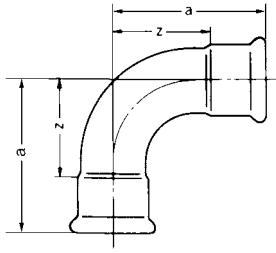
寸法・価格表 2018.04. VOL.09

# モルコ ジョイント<sup>TM</sup>

- 材質：SUS304
- SUS304日水協品、SUS316日水協品及びこの価格表に記載されていない製品は受注生産品になります。
- その他特殊なものに関してはお問い合わせください。
- 目的にあったものを正しくお使いください。
- 施工前には施工マニュアルを必ずお読みください。
- 施工前に施工講習会を実施してください。
- 仕様及び価格は予告なく変更することがあります。
- この価格表は消費税を含んでいません。

# モルゴジョイント

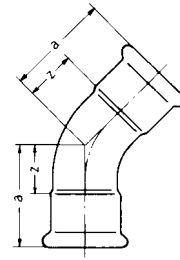
## 90E



90°エルボ

呼び径 (Su)	a	z	単価	ケース入数	袋入数	
20×13	20側	56	32	2,060	M120	10
	13側	48	27			
30	91	52	2,590	M35	1	
40	110	63	4,440	L40	1	
50	122	70	4,810	L30	1	
60	150	86	7,250	L15	1	

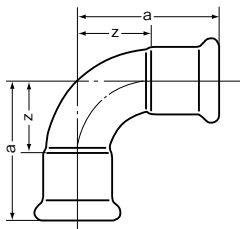
## 45E



45°エルボ

呼び径 (Su)	a	z	単価	ケース入数	袋入数	
13	36	15	700	S100	10	
20	42	18	920	M120	10	
20×13	20側	48	24	1,660	M120	10
	13側	36	15			
25	46	22	1,090	M60	5	
30	66	27	3,340	S20	5	
40	78	31	4,110	S10	2	
50	87	35	4,440	S10	1	
60	109	45	6,650	M5	1	

## 90CE

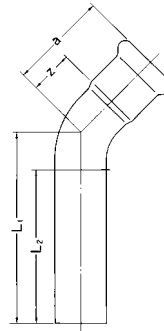


90°コンパクトエルボ

呼び径 (Su)	a	z	単価	ケース入数	袋入数
13	41	20	680	S140	10
20	50	26	930	M150	10
25	54	30	1,080	M100	10

## 45SE

※エルボ返し等の芯々寸法の調整用



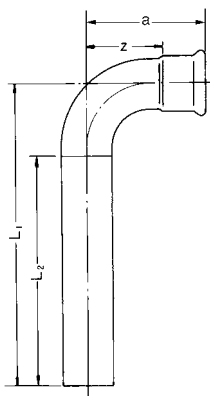
片ソケット45°エルボ

呼び径 (Su)	a	z	L1	L2	単価	ケース入数	袋入数
13	36	15	113	100	1,200	S60	10
20	42	18	116	100	1,440	M60	5
25	46	22	120	100	1,730	M40	5
30	66	27	216	200	5,180	S10	1
40	78	31	220	200	6,390	M10	1
50	87	35	224	200	6,850	M5	1
60	109	45	232	200	9,740	M5	1

※短管部の最大切断長はP6をご確認ください。

## 90SE

※エルボ返し等の芯々寸法の調整用

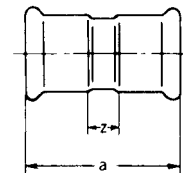


片ソケット90°エルボ

呼び径 (Su)	a	z	L1	L2	単価	ケース入数	袋入数
13	48	27	120	100	920	S60	10
20	58	34	127	100	1,200	M60	5
25	66	42	135	100	1,690	M40	5
30	91	52	241	200	3,940	S10	1
40	110	63	252	200	4,980	M10	1
50	122	70	259	200	5,370	M5	1
60	150	86	273	200	7,810	M5	1

※短管部の最大切断長はP6をご確認ください。

## S



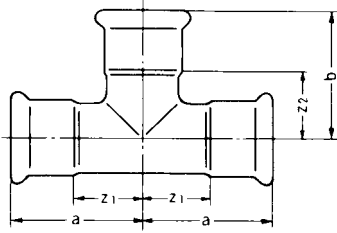
ソケット

呼び径 (Su)	a	z	単価	ケース入数	袋入数
13	53	11	410	S200	25
20	60	12	580	M160	10
25	60	12	660	M120	10
30	100	22	1,840	M40	5
40	116	22	2,250	M30	3
50	126	22	2,550	M30	2
60	154	26	3,680	M10	1

ケースの大きさは S:小(320×200×140mm) M:中(380×320×140mm) L:大(380×320×270mm)

# モルジョイント

## T

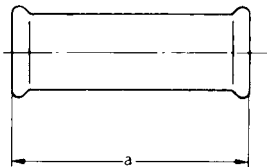


### ティー

呼び径 (Su)	a	b	z1	z2	単価	ケース入数	袋入数
13	38	38	17	17	1,460	M160	10
20	46	46	22	22	1,840	M80	5
20×13	46	42	22	21	1,780	M80	5
25	51	51	27	27	2,270	M40	5
25×13	51	53	27	32	2,450	M40	5
25×20	51	51	27	27	2,240	M40	5
30	99	99	60	60	5,240	S10	1
30×13	99	67	60	46	6,340	S10	1
30×20	99	70	60	46	6,330	S10	1
30×25	99	70	60	46	6,110	S10	1
40	107	107	60	60	7,870	M10	1
40×13	107	69	60	48	9,200	M10	1
40×20	107	72	60	48	8,730	M10	1
40×25	107	72	60	48	8,450	M10	1
40×30	107	99	60	60	8,330	M10	1
50	102	102	50	50	8,360	M10	1
50×13	102	73	50	52	10,280	M10	1
50×20	102	76	50	52	9,780	M10	1
50×25	102	82	50	58	9,250	M10	1
50×30	102	109	50	70	8,990	M10	1
50×40	102	107	50	60	8,730	M10	1
60	127	127	63	63	10,490	M3	1
60×13	117	81	53	60	12,420	M5	1
60×20	117	84	53	60	12,160	M5	1
60×25	117	84	53	60	11,890	M5	1
60×30	127	109	63	70	11,630	M5	1
60×40	127	117	63	70	11,530	M5	1
60×50	127	112	63	60	11,300	M5	1

## BS

※補修時やり取り用

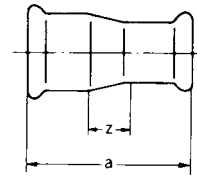


### ベアソケット

呼び径 (Su)	a	単価	ケース入数	袋入数
13	116	690	S50	10
20	129	900	S40	10
25	129	1,020	S20	5
30	100	2,600	S20	5
40	116	3,010	S15	3
50	126	3,580	S15	3
60	154	5,160	M10	1

※パイプ差し込み寸法は、差し込み基準値以上を確保してください。(P6参照)

## R

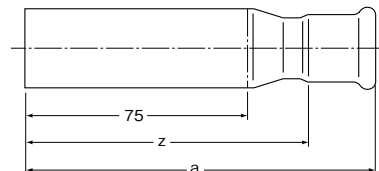


### レジューサ

呼び径 (Su)	a	z	単価	ケース入数	袋入数
20×13	60	15	750	S100	10
25×13	66	21	1,390	S30	10
25×20	64	16	900	S60	10
30×13	105	45	2,780	S30	5
30×20	103	40	2,760	M60	5
30×25	90	27	2,090	M60	5
40×13	123	55	3,460	S20	5
40×20	121	50	3,430	M40	5
40×25	121	50	2,840	M40	5
40×30	122	36	2,650	M20	5
50×13	155	82	4,370	S15	3
50×20	153	77	4,360	S15	3
50×25	131	55	3,600	S15	3
50×30	146	55	3,390	S15	1
50×40	133	34	3,020	S10	1
60×13	184	99	6,540	S10	1
60×20	182	94	5,760	S10	1
60×25	183	95	5,390	S10	1
60×30	168	65	4,820	S10	1
60×40	176	65	4,440	S10	1
60×50	157	41	4,000	S5	1

## RP

※継手間にパイプを入れずに段落しが可能

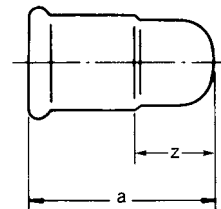


### レジューサ付短管

呼び径 (Su)	a	z	単価	ケース入数	袋入数
20×13	106	85	1,830	S50	10

※短管部の最大切断長はP6をご確認ください。

## C



### キャップ

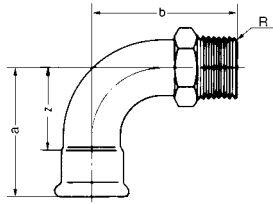
呼び径 (Su)	a	z	単価	ケース入数	袋入数
13	31	10	830	S60	20
20	42	18	950	S60	10
25	44	20	1,100	S60	10
30	66	27	3,250	S30	5
40	78	31	4,090	S20	5
50	86	34	4,610	S10	2
60	103	39	5,510	S5	1

ケースの大きさは S:小(320×200×140mm) M:中(380×320×140mm) L:大(380×320×270mm)

# モルジョイント

## AEオス1型

※バルブなどのめねじ接続用。



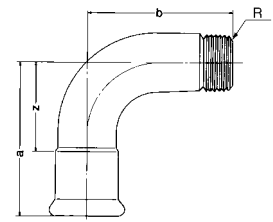
オスアダプタ付90°エルボ1型

呼び径 (Su×B)	a	b	z	単価	ケース入数	袋入数
13×1/2	48	52	27	1,550	S80	10
20×1/2	58	59	34	2,930	S40	10
20×3/4	58	62	34	2,010	S40	10
25×1	66	73	42	2,900	S20	5

※ネジは JIS B0203の管用テーパおねじに準拠します。

## AEオス2型

※バルブなどのめねじ接続用。



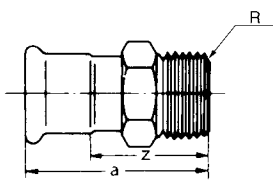
オスアダプタ付90°エルボ2型

呼び径 (Su×B)	a	b	z	単価	ケース入数	袋入数
30×1	91	78	52	5,220	S10	2
40×1 1/4	110	92	63	6,810	S10	2
50×1 1/2	122	101	70	7,650	S5	1
60×2	150	121	86	10,950	M5	1

※ネジは JIS B0203の管用テーパおねじに準拠します。

## ASオス1型

※バルブなどのめねじ接続用。



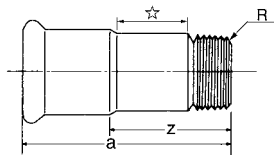
オスアダプタ付ソケット1型

呼び径 (Su×B)	a	z	単価	ケース入数	袋入数
13×1/2	57	36	1,200	M160	10
20×1/2	61	37	2,930	M160	10
20×3/4	64	40	1,460	M120	10
25×1	68	44	1,960	S50	10

※ネジは JIS B0203の管用テーパおねじに準拠します。

## ASオス2型

※バルブなどのめねじ接続用。



オスアダプタ付ソケット2型

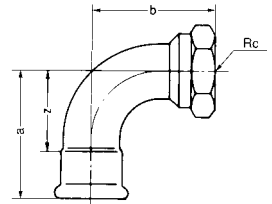
呼び径 (Su×B)	a	z	単価	ケース入数	袋入数
30×1	87	48	2,900	S30	5
30×1 1/4	104	65	3,690	S30	5
40×1 1/4	98	51	3,730	S20	4
40×1 1/2	112	65	4,520	S20	2
50×1 1/2	105	53	4,440	S15	1
50×2	128	76	5,810	S15	1
60×2	125	61	6,210	S10	1
60×2 1/2	202	138	6,850	L20	1

※ネジは JIS B0203の管用テーパおねじに準拠します。

※パイプレンチは☆部分締め付けのこと。

## AEメス

※装置類などのめねじ接続用



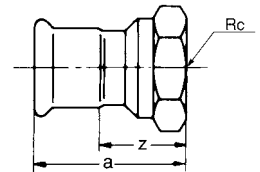
メスアダプタ付90°エルボ

呼び径 (Su×B)	a	b	z	単価	ケース入数	袋入数
13×1/2	48	43	27	1,580	S80	10
20×3/4	58	52	34	2,070	S40	10
25×1	66	62	42	3,240	S20	5
30×1	91	67	52	5,450	S10	2
40×1 1/4	110	80	63	7,130	S10	2
50×1 1/2	122	87	70	7,710	S5	1
60×2	150	105	86	10,710	M5	1

※ネジは JIS B0203の管用テーパめねじに準拠します。

## ASメス

※装置類などのめねじ接続用



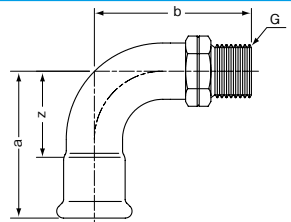
メスアダプタ付ソケット

呼び径 (Su×B)	a	z	単価	ケース入数	袋入数
13×1/2	48	27	1,290	M160	10
20×1/2	52	28	2,460	M160	10
20×3/4	54	30	1,730	M120	10
25×1	57	33	2,710	S40	10
30×1	76	37	3,160	S30	5
30×1 1/4	92	53	4,070	S20	5
40×1 1/4	86	39	4,160	S20	4
40×1 1/2	98	51	4,780	S15	3
50×1 1/2	91	39	4,580	S15	3
50×2	112	60	6,190	S10	1
60×2	109	45	6,220	S5	1

※ネジは JIS B0203の管用テーパめねじに準拠します。

## AEJオス

※袋ナット用おねじ



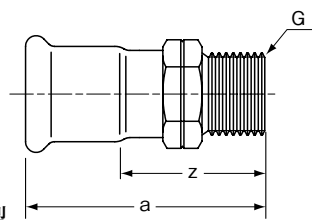
オスアダプタ付90°エルボJ型

呼び径 (Su×B)	a	b	z	単価	ケース入数	袋入数
20×1/2	58	59	34	2,930	S40	10

※ネジは JIS B0202 管用平行おねじに準拠します。

## ASJオス

※袋ナット用おねじ



オスアダプタ付ソケットJ型

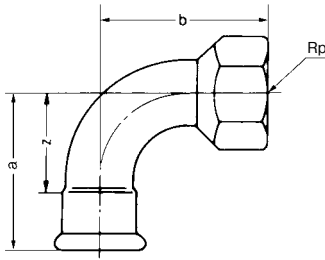
呼び径 (Su×B)	a	z	単価	ケース入数	袋入数
13×1/2	57	36	1,300	M160	10
20×1/2	61	37	2,930	M160	10

※ネジは JIS B0202 管用平行おねじに準拠します。

ケースの大きさは S:小(320×200×140mm) M:中(380×320×140mm) L:大(380×320×270mm)

# モルジョイント

## 水栓E

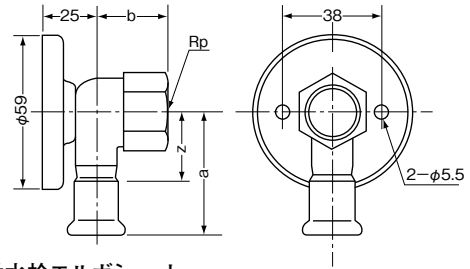


水栓エルボ

呼び径 (Su×B)	a	b	z	単価	ケース入数	袋入数
13×1/2	48	48	27	1,580	M160	10
20×1/2	58	55	34	1,970	M80	10
20×3/4	58	57	34	2,070	M80	10
25×1	66	67	42	3,120	M40	5

※ネジは JIS B0203の管用平行めねじに準拠します。

## 座付水栓E (露出配管用)

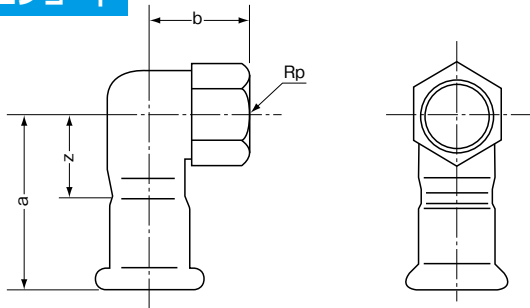


座付水栓エルボショート

呼び径 (Su×B)	a	b	z	単価	ケース入数	袋入数
13×1/2	48	27	27	4,140	M80	5
20×1/2	52	30	28	4,430	M60	5
20×3/4	57	35	33	4,580	M40	5

※ネジは JIS B0203の管用平行めねじに準拠します。  
※リフォーム露出配管用

## 水栓Eショート

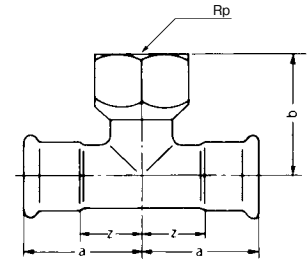


水栓エルボショート

呼び径 (Su×B)	a	b	z	単価	ケース入数	袋入数
13×1/2	48	27	27	1,810	M160	10
20×1/2	52	30	28	2,630	M80	10
20×3/4	57	35	33	3,380	M80	10

※ネジは JIS B0203の管用平行めねじに準拠します。

## 水栓T

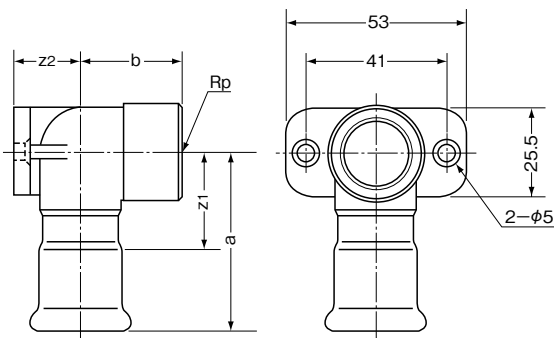


水栓ティー

呼び径 (Su×B)	a	b	z	単価	ケース入数	袋入数
13×1/2	38	41	17	2,200	M80	10
20×1/2	46	45	22	2,530	M80	5
20×3/4	46	47	22	2,840	M80	5
25×1/2	51	50	27	3,080	S20	5
25×3/4	51	52	27	4,070	S20	5
25×1	51	54	27	5,200	S20	5
30×1/2	99	64	60	11,250	S10	1
40×1/2	107	66	60	11,660	M10	1
50×1/2	102	70	50	11,900	M10	1
60×1/2	117	78	53	16,920	M5	1

※ネジは JIS B0203の管用平行めねじに準拠します。

## 座付水栓E2 (隠ぺい配管用)

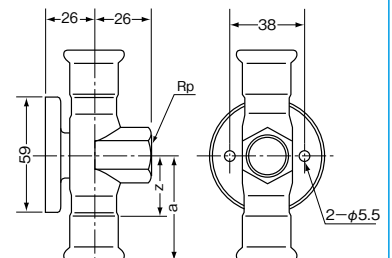


座付水栓エルボショート2

呼び径 (Su×B)	a	b	z1	z2	単価	ケース入数	袋入数
13×1/2	48	27	27	16	3,380	M80	5
20×1/2	52	30	28	20	3,600	M60	5

※ネジは JIS B0203の管用平行めねじに準拠します。

## 座付水栓T



座付水栓ティー

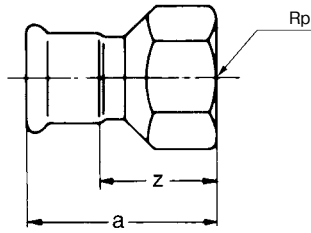
呼び径 (Su×B)	a	z	単価	ケース入数	袋入数
13×1/2	57	36	5,600	S20	5
20×1/2	55	31	6,260	S20	5

※ネジは JIS B0203の管用平行めねじに準拠します。

ケースの大きさは S:小(320×200×140mm) M:中(380×320×140mm) L:大(380×320×270mm)

# モルジョイント

## 水栓S

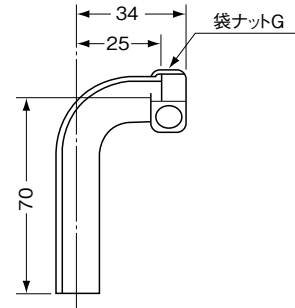


水栓ソケット

呼び径 (Su×B)	a	z	単価	ケース入数	袋入数
13×1/2	53	32	1,290	M160	10
20×1/2	57	33	1,730	M120	10
20×3/4	59	35	1,730	M120	10
25×1/2	63	39	2,060	S60	10
25×3/4	65	41	2,520	S60	10
25×1	62	38	2,610	S40	10

※ネジは JIS B0203の管用平行めねじに準拠します。

## MTE



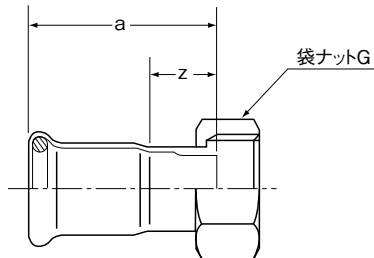
MTE

呼び径 (Su×B)	単価	ケース入数	袋入数
13×1/2	1,690	S50	5

※ネジは JIS B0202 管用平行めねじに準拠します。  
※ゴムパッキン付

## US

※機器接続用  
ゴムパッキン付

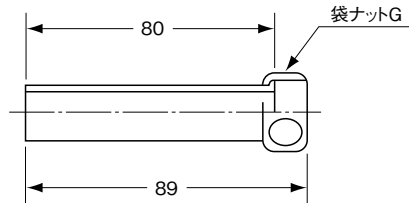


ユニオンソケット

呼び径 (Su×B)	a	z	単価	ケース入数	袋入数
13×1/2	38	17	2,020	S100	5
13×3/4	40	19	3,670	S80	5
20×1/2	49	25	2,250	S80	5
20×3/4	51	27	3,880	S80	5

※袋ナットのネジは JIS B0202の管用平行めねじに準拠します。

## MT



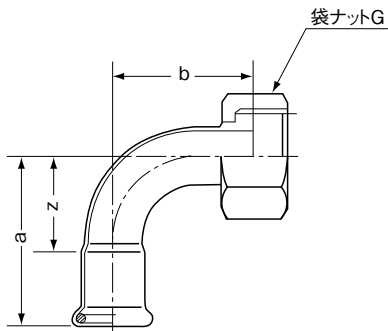
MT

呼び径 (Su×B)	単価	ケース入数	袋入数
13×1/2	1,480	S50	5

※ネジは JIS B0202 管用平行めねじに準拠します。  
※ゴムパッキン付

## 90U

※機器接続用  
ゴムパッキン付

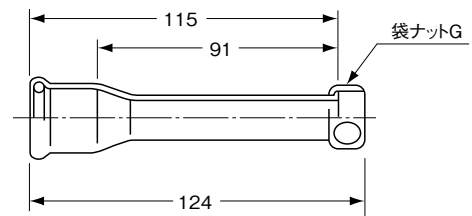


90°ユニオン

呼び径 (Su×B)	a	b	z	単価	ケース入数	袋入数
13×1/2	48	33	27	2,320	S60	5
13×3/4	48	35	27	3,940	S60	5
20×1/2	58	55	34	2,860	S60	5
20×3/4	58	57	34	4,340	S60	5

※袋ナットのネジは JIS B0202の管用平行めねじに準拠します。

## MTS



MTS

呼び径 (Su×B)	単価	ケース入数	袋入数
20×1/2	3,660	S40	5

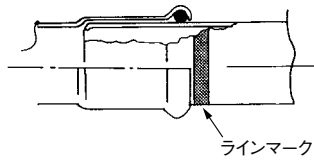
※ネジは JIS B0202 管用平行めねじに準拠します。  
※ゴムパッキン付

ケースの大きさは S:小(320×200×140mm) M:中(380×320×140mm) L:大(380×320×270mm)

# モルコジョイント

## 各サイズの差し込み基準値

※差し込み代のマーキングは全数必ず行ってください。  
※ラインマーカーをご使用ください。

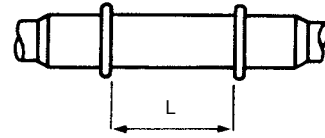


呼び径 (Su)	13	20	25	30	40	50	60
差し込み基準値 (mm)	21	24	24	39	47	52	64

△ラインマークがない場合、万が一漏水などが発生しても保証の対象外となりますので、ご注意ください。

## 継手間最小寸法

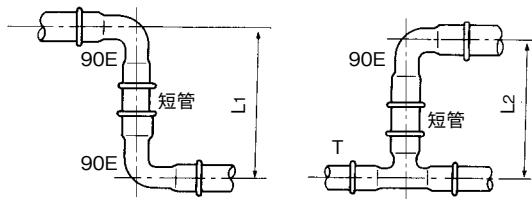
※継手をプレスする場合、パイプ側も若干変形するので下記表の寸法以上の間隔をとって接合してください。



呼び径 (Su)	13	20	25	30	40	50	60
継手間最小寸法 L (mm)	20	20	20	30	30	30	30

## 継手間最小寸法90エルボ返し①

※90Eを2個使用時の寸法 (13~25Suは90CEを使用)

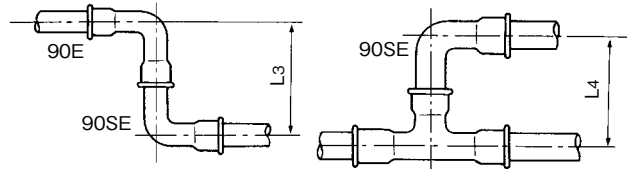


呼び径 (Su)	13	20	25	30	40	50	60
最小寸法 L1 (mm)	102	120	128	212	250	274	330
最小寸法 L2 (mm)	99	116	125	220	247	254	307

※ただし、径違いティーの場合は、あてはまりませんのでご注意ください。

## 継手間最小寸法90エルボ返し②

※90SE+90Eを使用時の寸法 (13~25Suは90CEを使用)

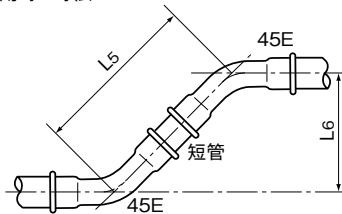


呼び径 (Su)	13	20	25	30	40	50	60
最小寸法 L3 (mm)	81	97	109	162	192	211	253
最小寸法 L4 (mm)	78	93	106	170	189	191	230

※ただし、径違いティーの場合は、あてはまりませんのでご注意ください。

## 継手間最小寸法45エルボ返し①

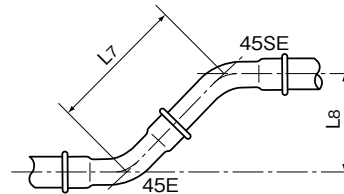
※45Eを2個使用時の寸法



呼び径 (Su)	13	20	25	30	40	50	60
最小寸法 L5 (mm)	92	104	112	162	186	204	248
最小寸法 L6 (mm)	65	74	79	115	132	144	175

## 継手間最小寸法45エルボ返し②

※45SE+45E使用時の寸法

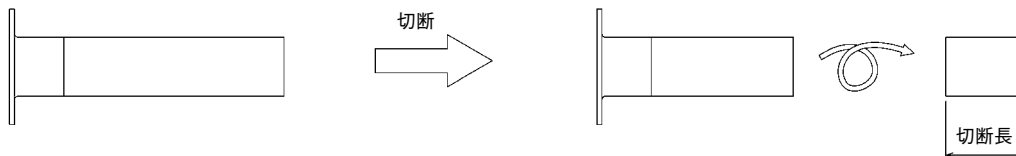


呼び径 (Su)	13	20	25	30	40	50	60
最小寸法 L7 (mm)	69	78	86	112	128	141	171
最小寸法 L8 (mm)	49	55	61	79	91	100	121

## 最大切断長 (mm)

※LT(ラップ付短管)などの短管付継手をモルコジョイントに接続する場合のパイプ最大切断長(切り落とせる長さ)

例: LTの場合



単位:mm

短管継手の種類	呼び径 (Su)						
	13Su	20Su	25Su	30Su	40Su	50Su	60Su
90SE・45SE-LT	59	56	56	131	123	118	106
U2型・IUV・IUH・IUG	59	56	56	-	-	-	-
APオス・APメス	-	56	56	-	-	-	-
APオスJ	59	56	-	-	-	-	-
ZFA	231	228	-	-	-	-	-
RP	-	31	-	-	-	-	-

ケースの大きさは S:小(320×200×140mm) M:中(380×320×140mm) L:大(380×320×270mm)

### 90E(※90CE:13Su~25Su) 90°エルボ

呼び径(Su)	単 価	ケース入数
13	990	S140
20	1,340	M150
25	1,630	M100
30	4,000	M35
40	6,340	L40
50	6,790	L30

### 90SE 片ソケット90°エルボ

呼び径(Su)	単 価	ケース入数
13	1,360	S60
20	1,810	M60
25	2,400	M40
30	6,000	S10
40	7,500	M10
50	8,100	M5

### 45E 45°エルボ

呼び径(Su)	単 価	ケース入数
13	1,000	S100
20	1,290	M120
25	1,570	M60
30	5,000	S20
40	6,200	S10
50	6,600	S10

### T ティー

呼び径(Su)	単 価	ケース入数
13	2,100	M160
20	2,650	M80
20×13	2,540	M80
25	3,260	M40
25×13	3,490	M40
25×20	3,230	M40
30	8,400	S10
30×13	10,100	S10
30×20	10,100	S10
30×25	9,300	S10
40	11,450	M10
40×13	14,000	M10
40×20	13,270	M10
40×25	12,880	M10
40×30	13,200	M10
50	13,810	M10
50×13	15,640	M10
50×20	14,890	M10
50×25	14,060	M10
50×30	14,300	M10
50×40	13,250	M10

### R レジューサ

呼び径(Su)	単 価	ケース入数
20×13	1,080	S100
25×13	1,970	S30
25×20	1,280	S60
30×20	4,200	M60
30×25	3,200	M60
40×20	4,900	M40
40×25	4,070	M40
40×30	4,000	M20
50×20	6,000	S15
50×25	4,990	S15
50×30	4,400	S15
50×40	4,350	S10

### S ソケット

呼び径(Su)	単 価	ケース入数
13	590	S200
20	830	M160
25	940	M120
30	2,800	M40
40	3,240	M30
50	3,660	M30

### ASオス1型 オスアダプタ付ソケット1型

呼び径(Su×B)	単 価	ケース入数
13×½	1,900	M160
20×¾	2,300	M120
25×1	2,900	S50
30×1 ★	4,900	S30
30×1¼ ★	6,800	S20
40×1¼ ★	6,600	S20
40×1½ ★	9,500	S15
50×1½ ★	9,300	S15
50×2 ★	13,600	S10

### ASメス メスアダプタ付ソケット

呼び径(Su×B)	単 価	ケース入数
13×½	2,000	M160
20×¾	2,700	M120
25×1	4,100	S40
30×1	5,100	S30
30×1¼	6,800	S20
40×1¼	6,900	S20
40×1½	7,700	S15
50×1½	7,400	S15
50×2	13,000	S10

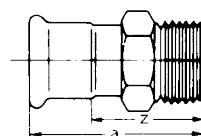
### BS ベアソケット

呼び径(Su)	単 価	ケース入数
13	1,000	S50
20	1,300	S40
25	1,500	S20

### C キャップ

呼び径(Su)	単 価	ケース入数
13	1,200	S60
20	1,360	S60
25	1,600	S60
30	4,900	S30
40	6,130	S20
50	6,700	S10

※受注生産のため、納期等はお問い合わせください。  
 ※SUS316継手寸法はSUS304継手寸法をご確認ください。  
 ※★印の寸法は下記の表をご確認ください。



★印 ASオス1型寸法

呼び径(Su×B)	a	z
30×1	87	48
30×1¼	104	65
40×1¼	98	51
40×1½	112	65
50×1½	105	53
50×2	128	76

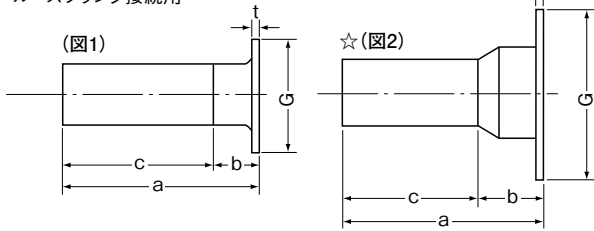
※ケースの大きさは S:小(320×200×140mm) M:中(380×320×140mm) L:大(380×320×270mm)



# 共通製品

## LT

※絶縁用コートフランジ等の  
ルーズフランジ接続用



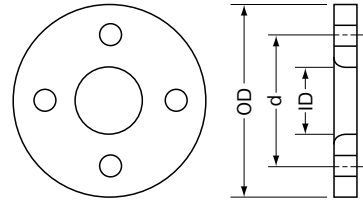
### ラップ付短管

呼び径 (Su×B)	a	b	c	G	t	単価	ケース入数	適用CFサイズ (B)
☆ 13×1/2	140	40	100	51	2.1	4,780	S30	1/2
☆ 20×3/4	145	45	100	56	2.1	5,070	S30	3/4
☆ 25×1	160	60	100	67	2.8	5,290	S20	1
☆ 30×1	250	50	200	67	2.8	4,040	M30	1
☆ 30×1 1/4	264	64	200	76	2.8	4,650	S10	1 1/4
☆ 40×1 1/4	250	50	200	76	2.8	4,520	M15	1 1/4
☆ 40×1 1/2	262	62	200	81	2.8	5,110	M8	1 1/2
☆ 50×1 1/2	250	50	200	81	2.8	4,810	M10	1 1/2
☆ 50×2	267	67	200	96	2.8	5,620	M10	2
☆ 60×2	250	50	200	96	2.8	6,010	L20	2
☆ 60×2 1/2	310	110	200	116	3.0	6,930	M4	2 1/2

※ラップジョイントは10K仕様 ※注：LTのスタブエンド厚さはJIS規格で  
☆印は図2に対応します。 +1.6mmの許容差が認められています。  
※短管部の最大切断長はP6をご確認ください。

## CF

※絶縁用に使用できます。



### 絶縁用コートフランジ

呼び径 (B)	ID	OD	d	単価	ボルトサイズ
1/2	22.2	95	70	2,810	M12
3/4	27.7	100	75	3,070	M12
1	34.5	125	90	3,860	M16
1 1/4	43.2	135	100	4,660	M16
1 1/2	49.1	140	105	4,910	M16
2	61.1	155	120	5,440	M16
2 1/2	77.1	175	140	6,930	M16

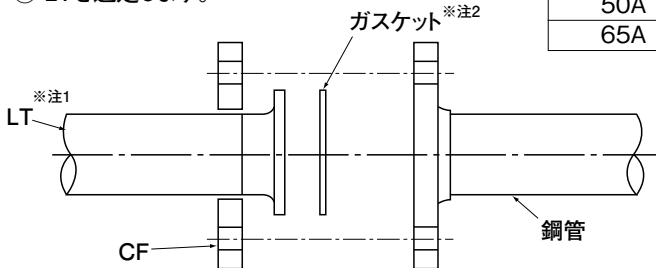
※材質:SS400、10Kフランジ(標準)  
※鋼製フランジにナイロンコーティング  
※最高使用温度60℃以下

## フランジ接合部材の選定手順

- ① ステンレス鋼鋼管と接合する鋼管呼び径 (A) を確認します。
- ② CFを選定します。
- ③ ステンレス鋼鋼管の呼び径 (Su) を確認します。
- ④ LTを選定します。

鋼管呼び径	CF呼び径
15A →	1/2 B
20A →	3/4 B
25A →	1 B
32A →	1 1/4 B
40A →	1 1/2 B
50A →	2 B
65A →	2 1/2 B

LT呼び径		
ステンレス鋼管呼び径	×	CF呼び径
13 Su	×	1/2 B
20 Su	×	3/4 B
25 Su	×	1 B
30 Su	×	1 B
30 Su	×	1 1/4 B
40 Su	×	1 1/4 B
40 Su	×	1 1/2 B
50 Su	×	1 1/2 B
50 Su	×	2 B
60 Su	×	2 B
60 Su	×	2 1/2 B



※注1：LTのスタブエンド厚さはJIS規格で+1.6mmの許容差が認められています。  
※注2：ガスケットはテフロンシート付ガスケットをおすすめします。  
※注3：弊社のLT及びCFは10K仕様です。

## ボルト適合表(10K)

ボルト長さ(mm)

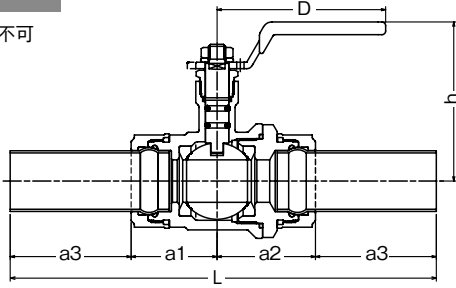
フランジ寸法				JIS 10K ルーズフランジ用				JIS 10K 固定フランジ用				
フランジ呼び径		フランジ穴数	ボルトサイズ	白メッキフランジ、CF		割りフランジ		SUSフランジ		割りフランジ		
B呼称	A呼称			JIS10K	Mネジ	亜鉛メッキボルト	絶縁ボルト	亜鉛メッキボルト	絶縁ボルト	SUSボルト	絶縁ボルト	亜鉛メッキボルト
1/2	15	4	M12	×	55	60	70	75	50	55	65	75
3/4	20				60	65	75	80	55		70	
1	25				65	70	80	85	60		80	
1 1/4	32				70	75	85	90	65		85	
1 1/2	40				75	80	90	95	70		85	
2	50	4	M16	×	70	75	90	95	65	70	85	90
2 1/2	65				75	80	90	95	70		85	

ケースの大きさは S:小(320×200×140mm) M:中(380×320×140mm) L:大(380×320×270mm)

# 共通製品

## TB

※短管部切断不可



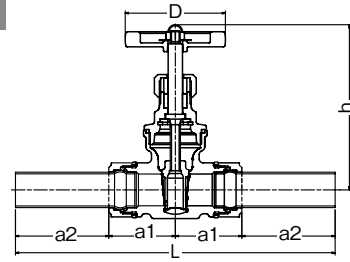
短管付ボールバルブ(レギュラーポート形)

呼び径 (Su)	a1	a2	a3	L	D	h	単価	ケース入数	袋入数
13	29	38	64	195	60	68	12,650	S5	1
20	35	44	73	225	80	72	13,690	S4	1
25	41	46	71	229	80	75	17,600	S3	1
30	47	56	98	299	130	90	18,750	S2	1
40	54	58	115	342	130	95	23,350	M2	1
50	60	63	148	419	130	103	31,630	M2	1
60	73	74	167	481	130	108	57,160	特2	1

※TBは20K仕様です。

## TG

※短管部切断不可



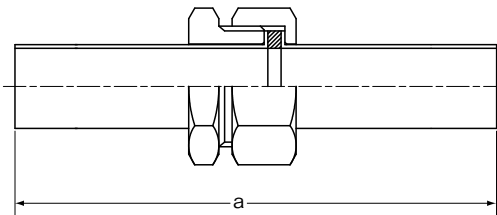
短管付ゲートバルブ

呼び径 (Su)	a1	a2	L	D	h	単価	ケース入数	袋入数
13	39	64	206	63	89	14,150	S5	1
20	42	73	230	63	104	15,070	S4	1
25	45	71	232	70	109	17,020	S3	1
30	52	98	300	80	129	20,590	S2	1
40	56	115	342	80	145	28,980	M2	1
50	62	148	420	90	165	34,730	M2	1
60	77	167	488	95	195	67,980	特2	1

※TGは20K仕様です。

## U1型

※取り外し配管用  
※ゴムパッキン付



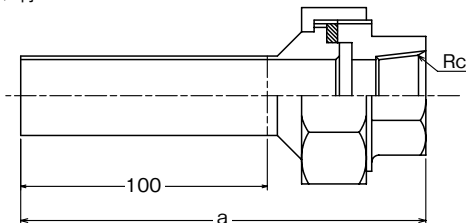
ユニオン1型

呼び径 (Su)	a	単価	ケース入数	袋入数
13	164	2,770	S40	5
20	184	3,920	S20	5
25	204	5,060	S10	5

※ナット: ニッケルクロームメッキ、青銅製

## U2型

※取り外し配管用  
※テフロンパッキン付



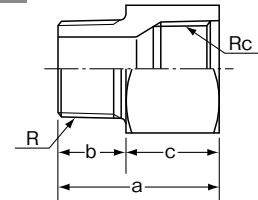
ユニオン2型

呼び径 (Su×B)	a	単価	ケース入数	袋入数
13×1/2	139	5,110	S30	5
20×3/4	143	6,420	S20	5
25×1	148	8,790	M20	5

※ネジは JIS B0203の管用テーパおねじに準拠します。  
※ナット: 青銅製  
※短管部の最大切断長はP6をご確認ください。

## 樹脂製絶縁継手

※給水専用



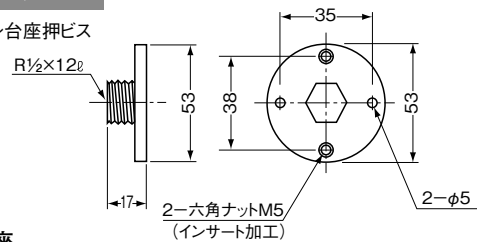
樹脂製絶縁継手

呼び径 (A)	a	b	c	単価	ケース入数	袋入数
20	50	21	29	1,130	S50	10
25	55	23	32	1,230	S50	10

※ネジは JIS B0203の管用テーパおねじ及びめねじに準拠します。  
※材質: ガラス繊維入りナイロン樹脂  
※最高使用温度40℃以下 ※給湯配管への使用はできません。

## 台座

※ナイロン台座押ビス



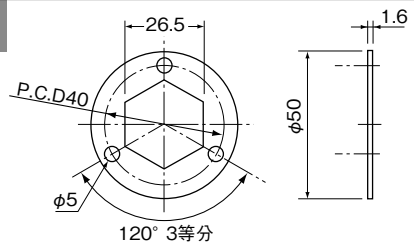
台座

呼び径 (B)	単価	ケース入数	袋入数
1/2	950	M300	10

※ネジは JIS B0203のテーパおねじに準拠します。  
※材質: ナイロン樹脂

## 水栓座板

※水栓ソケット等の壁、床固定用



水栓固定用六角座板

呼び径 (B)	単価	ケース入数	袋入数
1/2	300	-	10

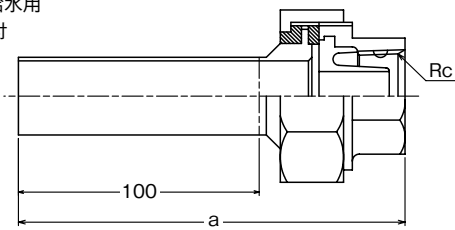
※発注単位は10枚です。

ケースの大きさは S:小(320×200×140mm) M:中(380×320×140mm) L:大(380×320×270mm)

# 共通製品

## IUV

※インコア型、給水用  
※ゴムパッキン付



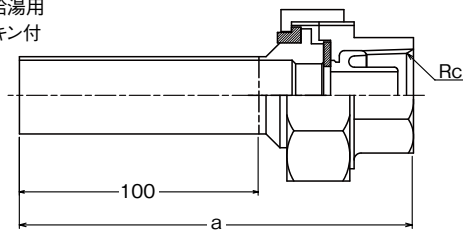
### 絶縁ユニオン(塩化ビニルライニング鋼管用)

呼び径 (Su×B)	a	単価	ケース入数	袋入数
13×1/2	138	4,920	S30	5
20×3/4	142	6,080	S20	5
25×1	146	7,120	M20	5

※ネジは JIS B0203の管用テーパめねじに準拠します。  
※ナット:亜鉛メッキ鋼製(水色塗装)  
※最高使用温度40℃以下 ※最高使用圧力:1.0MPa  
※短管部の最大切断長はP6をご確認ください。

## IUH

※インコア型、給湯用  
※テフロンパッキン付



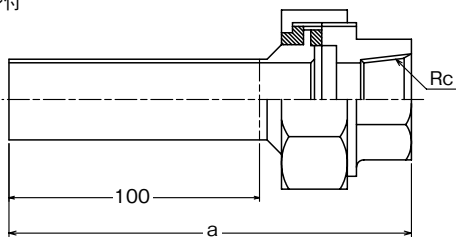
### 絶縁ユニオン(耐熱性塩化ビニルライニング鋼管用)

呼び径 (Su×B)	a	単価	ケース入数	袋入数
13×1/2	140	6,230	S30	5
20×3/4	144	7,690	S20	5
25×1	149	8,950	M20	5

※ネジは JIS B0203の管用テーパめねじに準拠します。  
※ナット:亜鉛メッキ鋼製(黒塗装)  
※最高使用温度80℃未満 ※最高使用圧力:1.0MPa  
※短管部の最大切断長はP6をご確認ください。

## IUG

※インコア無、SGP用  
※ゴムパッキン付



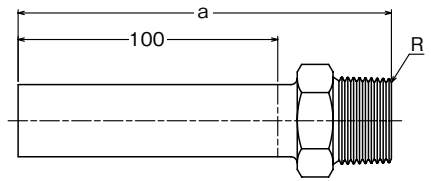
### 絶縁ユニオン(SGP用:マレアブルメッキ)

呼び径 (Su×B)	a	単価	ケース入数	袋入数
13×1/2	138	2,650	S30	5
20×3/4	142	3,340	S20	5
25×1	146	4,270	M20	5

※ネジは JIS B0203の管用テーパめねじに準拠します。  
※ナット:亜鉛メッキ鋼製(マレアブルメッキ)  
※最高使用温度80℃未満  
※短管部の最大切断長はP6をご確認ください。

## APオス

※バルブなどの  
めねじ接続用。  
※寸法調整用



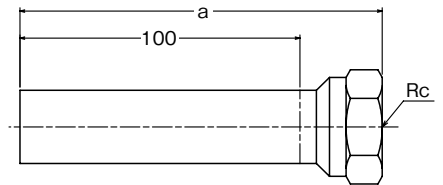
### オスアダプタ付短管

呼び径 (Su×B)	a	単価	ケース入数	袋入数
20×3/4	135	1,520	S50	10
25×1	138	1,900	S40	10

※ネジは JIS B0203の管用テーパめねじに準拠します。  
※短管部の最大切断長はP6をご確認ください。

## APメス

※装置類などの  
おねじ接続用。  
※寸法調整用



### メスアダプタ付短管

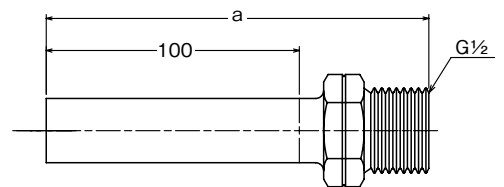
呼び径 (Su×B)	a	単価	ケース入数	袋入数
20×3/4	125	1,680	S50	10
25×1	127	1,820	S40	10

※ネジは JIS B0203の管用テーパめねじに準拠します。  
※短管部の最大切断長はP6をご確認ください。

## APオスJ

ご注意:使用ねじの種類を確認してください。

※袋ナット用おねじ  
(フレキ接続など)  
※寸法調整用



### オスアダプタ付短管J型

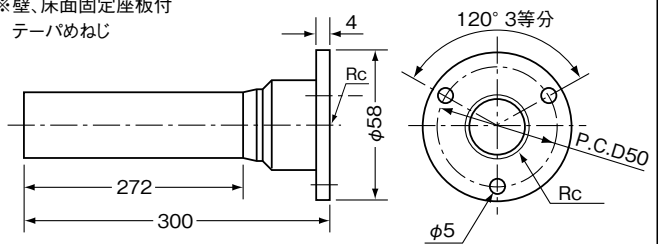
呼び径 (Su×B)	a	単価	ケース入数	袋入数
13×1/2	135	1,380	S50	10
20×1/2	135	1,500	S50	10

※ネジは JIS B0202の管用平行おねじに準拠します。  
※短管部の最大切断長はP6をご確認ください。

## ZFA

ご注意:使用ねじの種類を確認してください。

※壁、床面固定座板付  
テーパめねじ



### 座付メスアダ直管

呼び径 (Su×B)	単価	ケース入数	袋入数
13×1/2	2,780	S10	5
20×1/2	3,070	S10	5

※ネジは JIS B0203の管用テーパめねじに準拠します。  
※短管部の最大切断長はP6をご確認ください。

ケースの大きさは S:小(320×200×140mm) M:中(380×320×140mm) L:大(380×320×270mm)

## 締付工具・ゲージ類



BPD-08型(13~25Su対応)  
¥206,000(ダイス3サイズ付)

BPD-15R型(13~25Su対応)  
¥268,500(ダイス3サイズ付)

BPD-11型(13~60Su対応)  
¥454,000(30~60Suダイス4サイズ付)

BPN-16R型(13~25Su対応)  
¥270,000(ダイス3サイズ付)

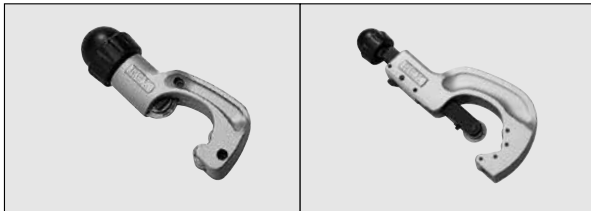
六角ゲージ  
小径用(13~25Su対応) ¥1,100  
大径用(30,40Su対応) ¥3,000  
大径用(50,60Su対応) ¥3,600

ラインマーカー  
小径用(13~25Su対応) ¥1,600  
大径用(30~60Su対応) ¥2,400  
マジック ¥200

上記工具は一例です。お手持ちの工具がベンカン認定工具であれば使用可能です。  
詳しくは施工マニュアルをご参照ください。

## 推奨製品紹介

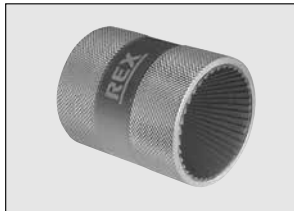
### ●ロータリーカッター(Su用)



REX製 RBチューブカッターN30S  
(外径5~34mm用)  
¥7,560

REX製 RBチューブカッターN67S  
(外径12~67mm用)  
¥16,200

### ●リーマ



REX製 マルチリーマ(内バリ外バリ兼用)  
(φ10~φ54用)  
¥20,800

※ベンカンでも取り扱いをしています。

## 一般配管用ステンレス鋼鋼管(JIS G 3448 SUS304 TPD-A)

### ベンカン SUパイプ寸法表

呼び径 (Su)	外径 (mm)		厚さ (mm)	
	基準寸法	許容差	基準寸法	許容差
13	15.88	0	0.8	±0.12
20	22.22		1.0	±0.12
25	28.58		1.0	±0.12
30	34.0	±0.34	1.2	±0.12
40	42.7	±0.43	1.2	±0.12
50	48.6	±0.49	1.2	±0.12
60	60.5	±0.60	1.5	±0.15

ご注意とお願い 不適切な加工によって生じた損害につきましては、責任を負いかねますので、ご了承ください。

※価格はお問い合わせください。



## 株式会社ベンカン BENKAN Corporation

本社 群馬県太田市六千石町5-1

執行本部 東京都大田区山王2-5-13(大森北口ビル)

札幌営業所 北海道札幌市中央区大通西12-4(あいおいニッセイ同和損保 札幌大通ビル)  
TEL.011-232-1921 FAX.011-232-1924

仙台営業所 宮城県仙台市泉区泉中央3-27-3(日泉ビル)  
TEL.022-772-8471 FAX.022-772-8472

東京営業所 東京都大田区山王2-5-13(大森北口ビル)  
TEL.03-3777-1531 FAX.03-3777-1500

名古屋営業所 愛知県名古屋市中村区名駅3-3-2(志摩ビル)  
TEL.052-571-3270 FAX.052-571-3276

大阪営業所 兵庫県尼崎市西長洲町3-1-18(ベンカン機工 大阪工場内)  
TEL.06-6482-1856 FAX.06-6482-1843

福岡営業所 福岡県福岡市博多区中洲中島町2-3(福岡フジランドビル)  
TEL.092-273-1970 FAX.092-273-1980

M J 工場 群馬県太田市六千石町5-1  
B V I 工場 Lot A6, Street No 1, Thuan Dao IP, Ben Luc Dist., Long An Province, Viet Nam

ホームページアドレス <http://www.benkan.co.jp>