

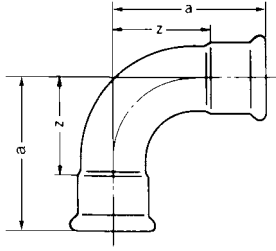
寸法・価格表 2015.07. VOL.05

モルコ ジョイントTM

- 材質：SUS304
- SUS304日水協品、SUS316日水協品及びこの価格表に記載されていない製品は受注生産品になります。
- その他特殊なものに関してはお問い合わせください。
- 目的にあったものを正しくお使いください。
- 施工前には施工マニュアルを必ずお読みください。
- 施工前に施工講習会を実施してください。
- 仕様及び価格は予告なく変更することがあります。
- この価格表は消費税を含んでいません。

モルゴジョイント

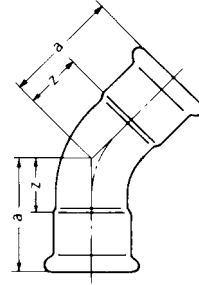
90E



90°エルボ

呼び径 (Su)	a	z	単価	ケース入数	袋入数	
20×13	20側	59	35	1,790	M120	10
	13側	48	27			
30	91	52	2,250	M35		
40	110	63	3,860	L40	2	
50	122	70	4,180	L30	1	
60	150	86	6,300	L15	1	

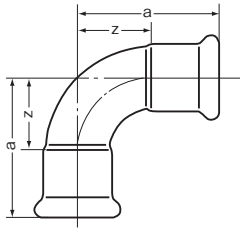
45E



45°エルボ

呼び径 (Su)	a	z	単価	ケース入数	袋入数	
13	36	15	610	S100	10	
20	42	18	800	M120	10	
20×13	20側	48	24	1,440	M120	10
	13側	36	15			
25	46	22	950	M60	5	
30	66	27	2,900	S20	5	
40	78	32	3,570	S10	2	
50	87	35	3,860	S10	1	
60	109	45	5,780	M5	1	

90CE

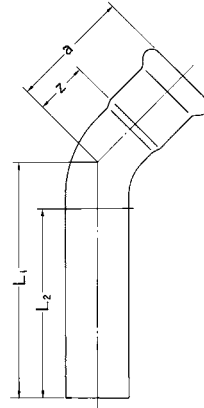


90°コンパクトエルボ

呼び径 (Su)	a	z	単価	ケース入数	袋入数
13	41	20	590	S140	10
20	50	26	810	M150	10
25	54	30	940	M100	10

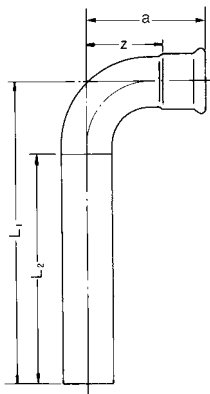
45SE

※エルボ返し等の芯々寸法の調整用



90SE

※エルボ返し等の芯々寸法の調整用



片ソケット90°エルボ

呼び径 (Su)	a	z	L1	L2	単価	ケース入数	袋入数
13	48	27	120	100	800	S60	10
20	58	34	127	100	1,040	M60	5
25	66	42	135	100	1,470	M40	5
30	91	52	241	200	3,430	S10	1
40	110	63	252	200	4,330	M10	1
50	122	70	259	200	4,670	M5	1
60	150	86	273	200	6,790	M5	1

※P.10参照

片ソケット45°エルボ

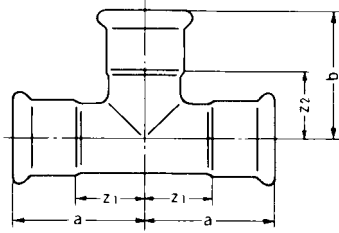
呼び径 (Su)	a	z	L1	L2	単価	ケース入数	袋入数
13	36	15	113	100	1,040	S60	10
20	42	18	116	100	1,250	M60	5
25	46	22	120	100	1,500	M40	5
30	66	27	216	200	4,500	S10	1
40	78	31	220	200	5,560	M10	1
50	87	35	224	200	5,960	M5	1
60	109	45	232	200	8,470	M5	1

※P.10参照

ケースの大きさは S:小(320×200×140mm) M:中(380×320×140mm) L:大(380×320×270mm)

モルジョイント

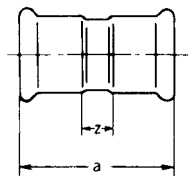
T



ティー

呼び径 (Su)	a	b	z1	z2	単価	ケース入数	袋入数
13	38	38	17	17	1,270	M160	10
20	46	46	22	22	1,600	M80	5
20×13	46	42	22	21	1,550	M80	5
25	51	51	27	27	1,970	M40	5
25×13	51	53	27	32	2,130	M40	5
25×20	51	51	27	27	1,950	M40	5
30	99	99	60	60	4,560	S10	1
30×13	99	67	60	46	5,510	S10	1
30×20	99	70	60	46	5,500	S10	1
30×25	99	70	60	46	5,310	S10	1
40	107	107	60	60	6,840	M10	1
40×13	107	69	60	48	8,000	M10	1
40×20	107	72	60	48	7,590	M10	1
40×25	107	72	60	48	7,350	M10	1
40×30	107	99	60	60	7,240	M10	1
50	102	102	50	50	7,270	M10	1
50×13	102	73	50	52	8,940	M10	1
50×20	102	76	50	52	8,500	M10	1
50×25	102	82	50	58	8,040	M10	1
50×30	102	109	50	70	7,820	M10	1
50×40	102	107	50	60	7,590	M10	1
60	127	127	63	63	9,120	M3	1
60×13	117	81	53	60	10,800	M5	1
60×20	117	84	53	60	10,570	M5	1
60×25	117	84	53	60	10,340	M5	1
60×30	127	109	63	70	10,110	M5	1
60×40	127	117	63	70	10,030	M5	1
60×50	127	112	63	60	9,830	M5	1

S



ソケット

呼び径 (Su)	a	z	単価	ケース入数	袋入数
13	53	11	360	S200	25
20	60	12	500	M160	10
25	60	12	570	M120	10
30	100	22	1,600	M40	5
40	116	22	1,960	M30	3
50	126	22	2,220	M30	2
60	154	26	3,200	M10	1

BS

※補修時やり取り用

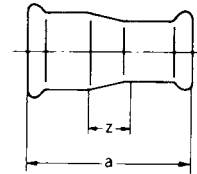


ベアソケット

呼び径 (Su)	a	単価	ケース入数	袋入数
13	116	600	S50	10
20	129	780	S40	10
25	129	890	S20	5
30	100	2,260	S20	5
40	116	2,620	S15	3
50	126	3,110	S15	3
60	154	4,490	M10	1

※パイプ差し込み寸法は、必ず守ってください。(P.10参照)

R

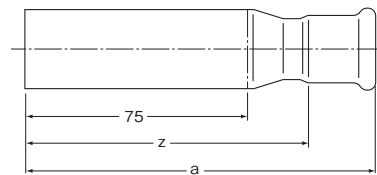


レジューサ

呼び径 (Su)	a	z	単価	ケース入数	袋入数
20×13	60	15	650	S100	10
25×13	75	30	1,210	S30	10
25×20	64	16	780	S60	10
30×13	105	45	2,420	S30	5
30×20	103	40	2,400	M60	5
30×25	90	27	1,820	M60	5
40×13	123	55	3,010	S20	5
40×20	121	50	2,980	M40	5
40×25	121	50	2,470	M40	5
40×30	122	36	2,300	M20	5
50×13	155	82	3,800	S15	3
50×20	153	77	3,790	S15	3
50×25	131	55	3,130	S15	3
50×30	146	55	2,950	S15	
50×40	133	34	2,630	S10	2
60×13	184	99	5,690	S10	1
60×20	182	94	5,010	S10	1
60×25	183	95	4,690	S10	1
60×30	168	65	4,190	S10	1
60×40	176	65	3,860	S10	1
60×50	157	41	3,480	S5	1

RP

※継手間にパイプを入れずに段落が可能



レジューサ付短管

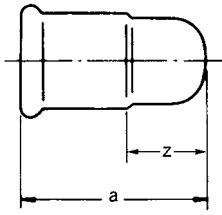
呼び径 (Su)	a	z	単価	ケース入数	袋入数
20×13	106	85	1,590	S50	10

※P.10参照

ケースの大きさは S:小(320×200×140mm) M:中(380×320×140mm) L:大(380×320×270mm)

モルジョイント

C

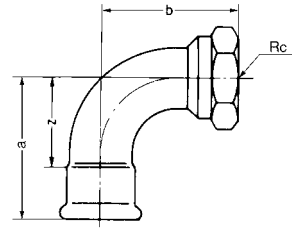


キャップ

呼び径 (Su)	a	z	単価	ケース入数	袋入数
13	31	10	720	S60	20
20	42	18	830	S60	10
25	44	20	960	S60	10
30	66	27	2,830	S30	5
40	78	31	3,560	S20	5
50	86	34	4,010	S10	2
60	103	39	4,790	S5	1

AEメス

※装置類などの
おねじ接続用



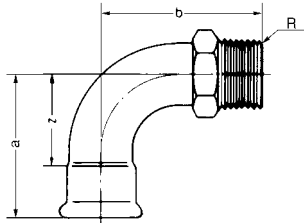
メスアダプタ付90°エルボ

呼び径 (Su×B)	a	b	z	単価	ケース入数	袋入数
13×1/2	48	43	27	1,370	S80	10
20×3/4	58	52	34	1,800	S40	10
25×1	66	62	42	2,820	S20	5
30×1	88	64	49	4,740	S10	2
40×1 1/4	106	76	59	6,200	S10	2
50×1 1/2	120	85	68	6,700	S5	1
60×2	153	108	89	9,310	M5	1

※ネジは JIS B0203の管用テーパめねじに準拠します。

AEオス1型

※バルブなどの
めねじ接続用。



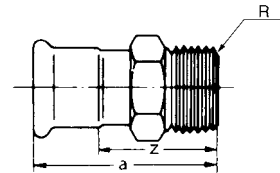
オスアダプタ付90°エルボ1型

呼び径 (Su×B)	a	b	z	単価	ケース入数	袋入数
13×1/2	48	52	27	1,350	S80	10
20×1/2	58	62	34	2,550	S40	10
20×3/4	58	62	34	1,750	S40	10
25×1	66	73	42	2,520	S20	5

※ネジは JIS B0203の管用テーパめねじに準拠します。

ASオス1型

※バルブなどの
めねじ接続用。



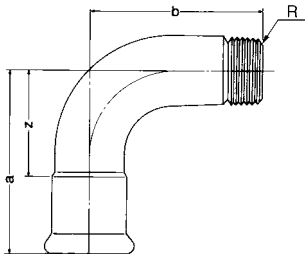
オスアダプタ付ソケット1型

呼び径 (Su×B)	a	z	単価	ケース入数	袋入数
13×1/2	57	36	1,040	M160	10
20×1/2	61	37	2,550	M160	10
20×3/4	64	40	1,270	M120	10
25×1	68	44	1,700	S50	10

※ネジは JIS B0203の管用テーパめねじに準拠します。

AEオス2型

※バルブなどの
めねじ接続用。



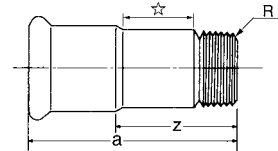
オスアダプタ付90°エルボ2型

呼び径 (Su×B)	a	b	z	単価	ケース入数	袋入数
30×1	88	75	49	4,540	S10	2
40×1 1/4	106	88	59	5,920	S10	2
50×1 1/2	120	99	68	6,650	S5	1
60×2	153	124	89	9,520	M5	1

※ネジは JIS B0203の管用テーパめねじに準拠します。

ASオス2型

※バルブなどの
めねじ接続用。



オスアダプタ付ソケット2型

呼び径 (Su×B)	a	z	単価	ケース入数	袋入数
30×1	87	48	2,520	S30	5
30×1 1/4	104	65	3,210	S30	5
40×1 1/4	98	51	3,240	S20	4
40×1 1/2	112	65	3,930	S20	2
50×1 1/2	105	53	3,860	S15	1
50×2	128	76	5,050	S15	1
60×2	125	61	5,400	S10	1
60×2 1/2	202	138	5,960	L20	1

※ネジは JIS B0203の管用テーパめねじに準拠します。

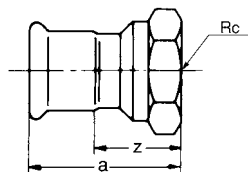
※パイレンチは☆部分締め付けのこと。

ケースの大きさは S:小(320×200×140mm) M:中(380×320×140mm) L:大(380×320×270mm)

モルジョイント

ASメス

※装置類などのおねじ接続用



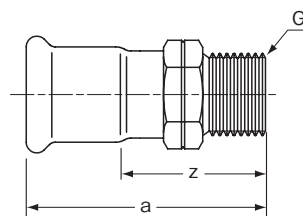
メスアダプタ付ソケット

呼び径 (Su×B)	a	z	単価	ケース入数	袋入数
13×1/2	48	27	1,120	M160	10
20×1/2	59	35	2,140	M160	10
20×3/4	54	30	1,500	M120	10
25×1	57	33	2,360	S40	10
30×1	76	37	2,750	S30	5
30×1 1/4	92	53	3,540	S20	5
40×1 1/4	86	39	3,620	S20	4
40×1 1/2	98	51	4,160	S15	3
50×1 1/2	91	39	3,980	S15	3
50×2	112	60	5,380	S10	1
60×2	109	45	5,410	S5	1

※ネジは JIS B0203の管用テーパめねじに準拠します。

ASJオス

※袋ナット用おねじ



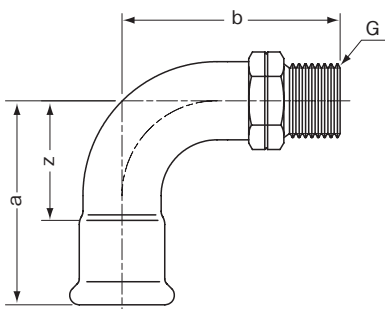
オスアダプタ付ソケットJ型

呼び径 (Su×B)	a	z	単価	ケース入数	袋入数
13×1/2	57	36	1,130	M160	10
20×1/2	61	37	2,550	M160	10

※ネジは JIS B0202 管用平行おねじに準拠します。

AEJオス

※袋ナット用おねじ

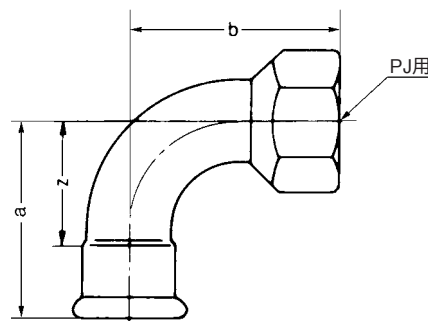


オスアダプタ付90°エルボJ型

呼び径 (Su×B)	a	b	z	単価	ケース入数	袋入数
20×1/2	58	62	34	2,550	S40	10

※ネジは JIS B0202 管用平行おねじに準拠します。

水栓E



水栓エルボ

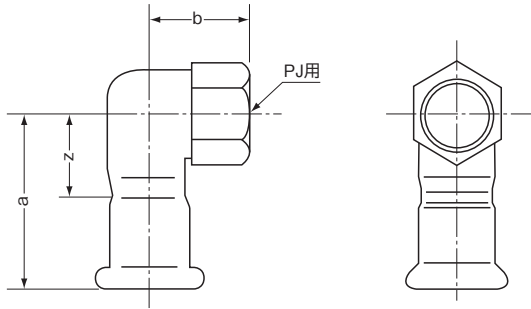
呼び径 (Su×B)	a	b	z	単価	ケース入数	袋入数
13×1/2	48	48	27	1,370	M160	10
20×1/2	58	55	34	1,710	M80	10
20×3/4	58	57	34	1,800	M80	10
25×1	66	67	42	2,710	M40	5

※PJ用おねじは、水栓用おねじ(PJ)器具との接合用ですので、テーパおねじ(R)などとは接合しないでください。

ケースの大きさは S:小(320×200×140mm) M:中(380×320×140mm) L:大(380×320×270mm)

モルジョイント

水栓Eショート

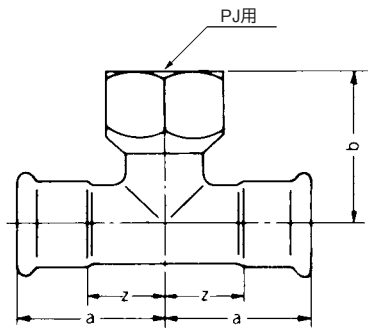


水栓エルボショート

呼び径 (Su×B)	a	b	z	単価	ケース入数	袋入数
13×1/2	48	27	27	1,570	M160	10
20×1/2	52	30	28	2,290	M80	10
20×3/4	57	35	33	2,940	M80	10

※PJ用ねじは、水栓用おねじ(PJ)器具との接合用ですので、テーパーおねじ(R)などは接合しないでください。

水栓T

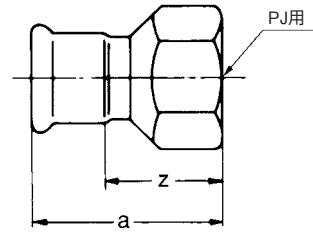


水栓ティー

呼び径 (Su×B)	a	b	z	単価	ケース入数	袋入数
13×1/2	38	41	17	1,910	M80	10
20×1/2	46	45	22	2,200	M80	5
20×3/4	46	47	22	2,470	M80	5
25×1/2	51	50	27	2,680	S20	5
25×3/4	51	52	27	3,540	S20	5
25×1	51	54	27	4,520	S20	5
30×1/2	99	64	60	9,780	S10	1
40×1/2	107	66	60	10,140	M10	1
50×1/2	102	70	50	10,350	M10	1
60×1/2	117	78	53	14,710	M5	1

※PJ用ねじは、水栓用おねじ(PJ)器具との接合用ですので、テーパーおねじ(R)などは接合しないでください。

水栓S

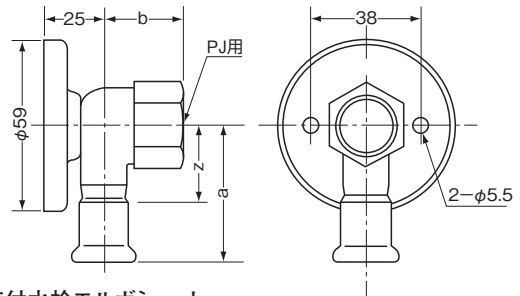


水栓ソケット

呼び径 (Su×B)	a	z	単価	ケース入数	袋入数
13×1/2	53	32	1,120	M160	10
20×1/2	57	33	1,500	M120	10
20×3/4	59	35	1,500	M120	10
25×1/2	63	39	1,790	S60	10
25×3/4	65	41	2,190	S60	10
25×1	62	38	2,270	S40	10

※PJ用ねじは、水栓用おねじ(PJ)器具との接合用ですので、テーパーおねじ(R)などは接合しないでください。

座付水栓E (露出配管用)



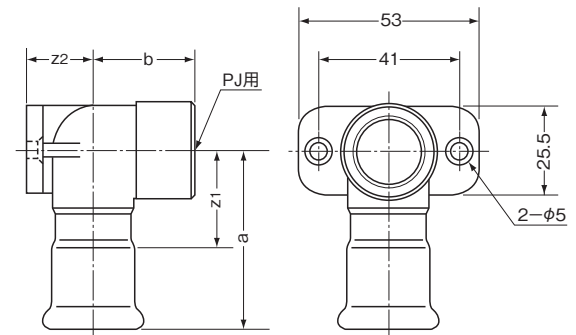
座付水栓エルボショート

呼び径 (Su×B)	a	b	z	単価	ケース入数	袋入数
13×1/2	48	27	27	3,600	M80	5
20×1/2	52	30	28	3,850	M60	5
20×3/4	57	35	33	3,980	M40	5

※PJ用ねじは、水栓用おねじ(PJ)器具との接合用ですので、テーパーおねじ(R)などは接合しないでください。

※リフォーム露出配管用

座付水栓E2 (隠ぺい配管用)



座付水栓エルボショート2

呼び径 (Su×B)	a	b	z1	z2	単価	ケース入数	袋入数
13×1/2	48	27	27	16	2,940	M80	5
20×1/2	52	30	28	20	3,130	M60	5

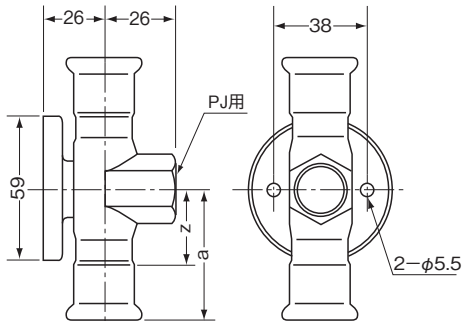
※PJ用ねじは、水栓用おねじ(PJ)器具との接合用ですので、テーパーおねじ(R)などは接合しないでください。

※背座のレベルは(株)アカギ製 A 10512 のスペーサーで調整可能です。

ケースの大きさは S:小(320×200×140mm) M:中(380×320×140mm) L:大(380×320×270mm)

モルジョイント

座付水栓T



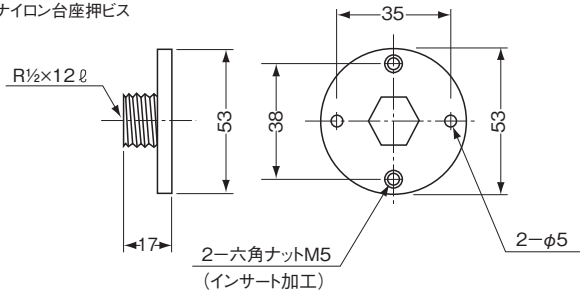
座付水栓ティー

呼び径 (Su×B)	a	z	単価	ケース入数	袋入数
13×1/2	57	36	4,870	S20	5
20×1/2	55	31	5,440	S20	5

※PJ用ねじは、水栓用おねじ(PJ) 器具との接合用ですので、テーパおねじ(R)などとは接合しないでください。

台座

※ナイロン台座押ビス



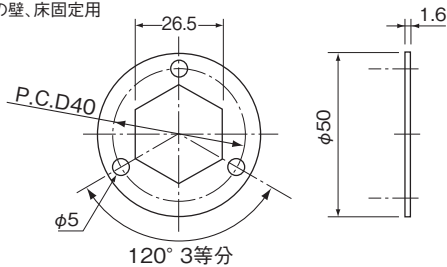
台座

呼び径 (B)	単価	ケース入数	袋入数
1/2	830	M300	10

※ネジは JIS B0203のテーパおねじに準拠します。
※材質:ナイロン樹脂

水栓座板

※水栓ソケット等の壁、床固定用



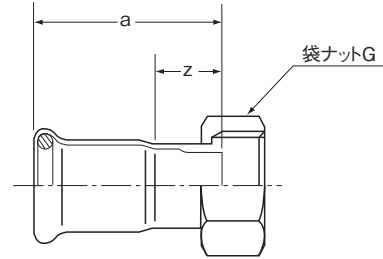
水栓固定用六角座板

呼び径 (B)	単価	ケース入数	袋入数
1/2	265	-	10

※発注単位は10枚です。

US

※機器接続用
ゴムパッキン付



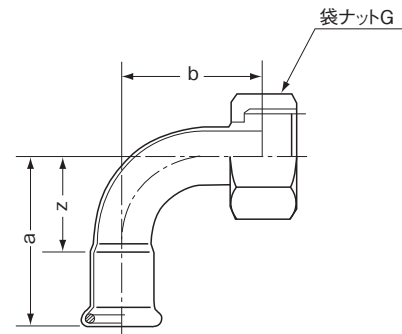
ユニオンソケット

呼び径 (Su×B)	a	z	単価	ケース入数	袋入数
13×1/2	38	17	1,760	S100	5
13×3/4	40	19	3,190	S80	5
20×1/2	49	25	1,960	S80	5
20×3/4	51	27	3,370	S80	5

※袋ナットのネジは JIS B0202の管用平行めねじに準拠します。

90U

※機器接続用
ゴムパッキン付



90°ユニオン

呼び径 (Su×B)	a	b	z	単価	ケース入数	袋入数
13×1/2	48	36	27	2,020	S60	5
13×3/4	48	38	27	3,430	S60	5
20×1/2	58	58	34	2,490	S60	5
20×3/4	58	60	34	3,770	S60	5

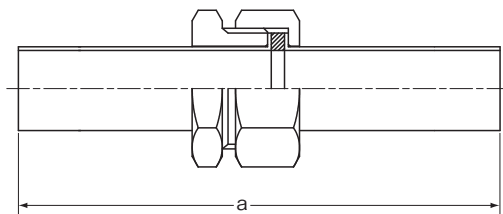
※袋ナットのネジは JIS B0202の管用平行めねじに準拠します。

ケースの大きさは S:小(320×200×140mm) M:中(380×320×140mm) L:大(380×320×270mm)

モルジョイント

U1型

※取り外し配管用
※ゴムパッキン付



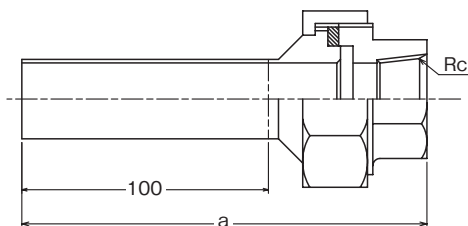
ユニオン1型

呼び径 (Su)	a	単価	ケース入数	袋入数
13	164	2,410	S40	5
20	184	3,410	S20	5
25	204	4,400	S10	5

※ナット: ニッケルクロームメッキ、青銅製

U2型

※取り外し配管用
※ゴムパッキン付

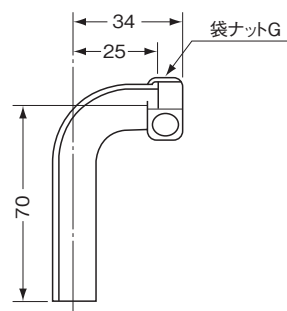


ユニオン2型

呼び径 (Su×B)	a	単価	ケース入数	袋入数
13×1/2	139	4,440	S30	5
20×3/4	143	5,580	S20	5
25×1	148	7,640	M20	5

※ネジは JIS B0203の管用テーパめねじに準拠します。
※ナット: 青銅製

MTE

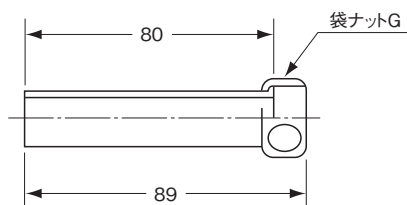


MTE

呼び径 (Su×B)	単価	ケース入数	袋入数
13×1/2	1,470	S50	5

※ネジは JIS B0202 管用平行めねじに準拠します。
※ゴムパッキン付

MT

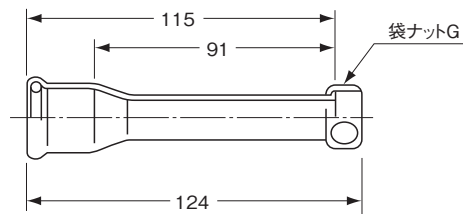


MT

呼び径 (Su×B)	単価	ケース入数	袋入数
13×1/2	1,290	S50	5

※ネジは JIS B0202 管用平行めねじに準拠します。
※ゴムパッキン付

MTS



MTS

呼び径 (Su×B)	単価	ケース入数	袋入数
20×1/2	3,180	S40	5

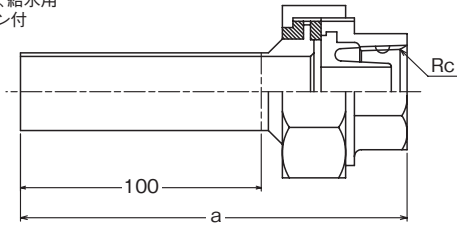
※ネジは JIS B0202 管用平行めねじに準拠します。
※ゴムパッキン付

ケースの大きさは S:小(320×200×140mm) M:中(380×320×140mm) L:大(380×320×270mm)

モルジョイント

IUV

※インコア型、給水用
※ゴムパッキン付



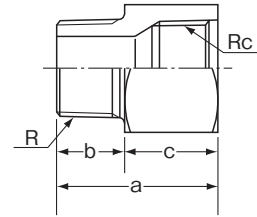
絶縁ユニオン(塩化ビニルライニング鋼管用)

呼び径 (Su×B)	a	単価	ケース入数	袋入数
13×1/2	138	4,280	S30	5
20×3/4	142	5,290	S20	5
25×1	146	6,190	M20	5

※ネジは JIS B0203の管用テーパめねじに準拠します。
※ナット:亜鉛メッキ鋼製(水色塗装)
※最高使用温度40℃以下
※最高使用圧力:1.0MPa

樹脂製絶縁継手

※給水専用



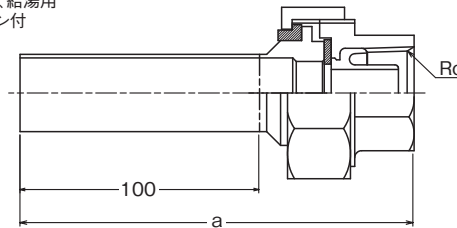
樹脂製絶縁継手

呼び径 (A)	a	b	c	単価	ケース入数	袋入数
20	50	21	29	980	S50	10
25	55	23	32	1,070	S50	10

※ネジは JIS B0203の管用テーパめねじ及びめねじに準拠します。
※材質:ガラス繊維入りナイロン樹脂
※最高使用温度40℃以下

IUH

※インコア型、給湯用
※ゴムパッキン付



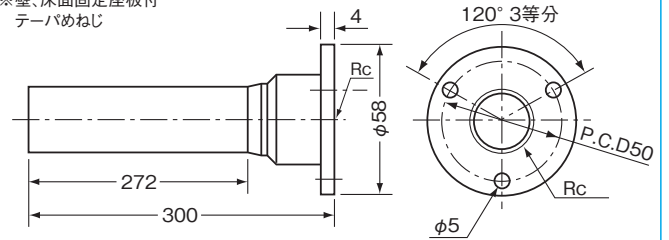
絶縁ユニオン(耐熱性塩化ビニルライニング鋼管用)

呼び径 (Su×B)	a	単価	ケース入数	袋入数
13×1/2	140	5,420	S30	5
20×3/4	144	6,690	S20	5
25×1	149	7,780	M20	5

※ネジは JIS B0203の管用テーパめねじに準拠します。
※ナット:亜鉛メッキ鋼製(黒塗装)
※最高使用温度80℃未満
※最高使用圧力:1.0MPa

ZFA

※壁、床面固定座板付
テーパめねじ



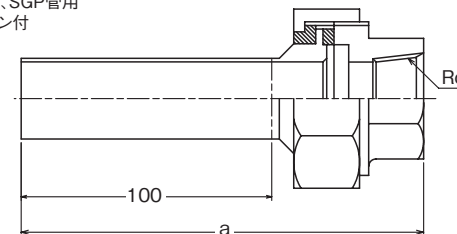
座付メスアダ直管

呼び径 (Su×B)	単価	ケース入数	袋入数
13×1/2	2,420	S10	5
20×1/2	2,670	S10	5

※ネジは JIS B0203の管用めねじに準拠します。
※P.10参照

IUG

※インコア無、SGP管用
※ゴムパッキン付



絶縁ユニオン(SGP管用:マレアブルメッキ)

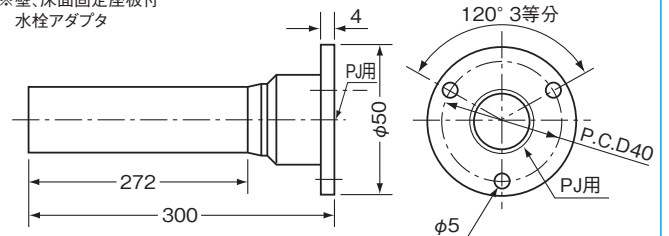
呼び径 (Su×B)	a	単価	ケース入数	袋入数
13×1/2	138	2,300	S30	5
20×3/4	142	2,900	S20	5
25×1	146	3,710	M20	5

※ネジは JIS B0203の管用テーパめねじに準拠します。
※ナット:亜鉛メッキ鋼製(マレアブルメッキ)
※最高使用温度80℃未満

ZLB

受注生産品(納期はお問い合わせください)

※壁、床面固定座板付
水栓アダプタ



座付水栓アダプタ

呼び径 (Su×B)	単価	ケース入数	袋入数
13×1/2	2,420	S10	5
20×1/2	2,670	S10	5

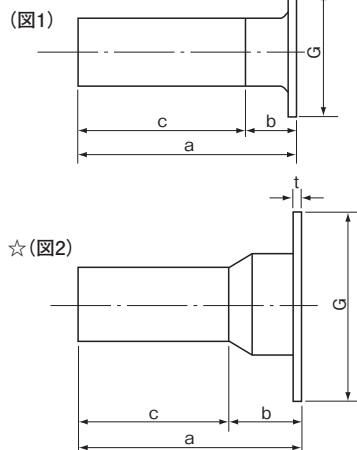
※P.J用ねじは、水栓用おねじ(P.J.)器具との接合用ですので、テーパおねじ(R)との接合はZFAを使用してください。
※P.10参照

ケースの大きさは S:小(320×200×140mm) M:中(380×320×140mm) L:大(380×320×270mm)

モルジョイント

LT

※コートフランジ接続用



ラップ付短管

	呼び径 (Su×B)	a	b	c	G	t	単価	ケース入数	袋入数	適用CFサイズ (B)
☆	13×1/2	140	40	100	51	2.1	4,160	S30	10	1/2
☆	20×3/4	145	45	100	56	2.1	4,410	S30	5	3/4
☆	25×1	160	60	100	67	2.8	4,600	S20	5	1
	30×1	250	50	200	67	2.8	3,510	M30	1	1
☆	30×1 1/4	264	64	200	76	2.8	4,040	S10	1	1 1/4
	40×1 1/4	250	50	200	76	2.8	3,930	M15	1	1 1/4
☆	40×1 1/2	262	62	200	81	2.8	4,440	M8	1	1 1/2
	50×1 1/2	250	50	200	81	2.8	4,180	M10	1	1 1/2
☆	50×2	267	67	200	96	2.8	4,890	M10	1	2
	60×2	250	50	200	96	2.8	5,230	L20	1	2
☆	60×2 1/2	310	110	200	116	3.0	6,030	M4	1	2 1/2

※P.10参照

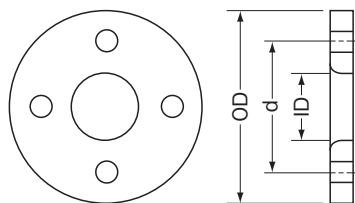
※ラップジョイントは 10K用

☆印は図2に対応します

※注：LTのスタブエンド厚さはJPF規格で +1.6mmの許容差が認められています。

CF

※絶縁用に使用できます。



絶縁用コートフランジ

呼び径 (B)	ID	OD	d	単価	ボルトサイズ
1/2	22.2	95	70	2,440	M12
3/4	27.7	100	75	2,670	M12
1	34.5	125	90	3,360	M16
1 1/4	43.2	135	100	4,050	M16
1 1/2	49.1	140	105	4,270	M16
2	61.1	155	120	4,730	M16
2 1/2	77.1	175	140	6,030	M16

※材質:SS400、10Kフランジ(標準)

※鋼製フランジにナイロンコーティング

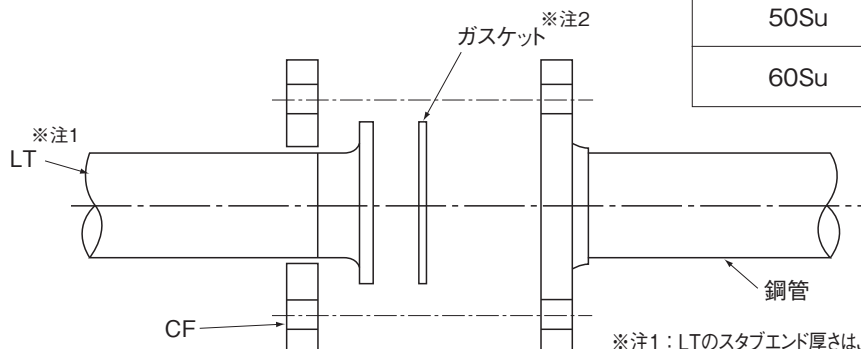
※最高使用温度60℃以下

〔フランジ接合部材の選定手順〕

- ① ステンレス鋼鋼管と接合する鋼管呼び径 (A) を確認します。
- ② CFを選定します。
- ③ ステンレス鋼鋼管の呼び径 (Su) を確認します。
- ④ LTを選定します。

鋼管呼び径	CF呼び径
15A	1/2 B
20A	3/4 B
25A	1 B
32A	1 1/4 B
40A	1 1/2 B
50A	2 B
65A	2 1/2 B

LT呼び径		
ステンレス鋼管呼び径	×	CF呼び径
13Su	×	1/2 B
20Su	×	3/4 B
25Su	×	1 B
30Su	×	1 B
40Su	×	1 1/4 B
	×	1 1/2 B
50Su	×	1 1/2 B
	×	2 B
60Su	×	2 B
	×	2 1/2 B



※注1：LTのスタブエンド厚さはJPF規格で+1.6mmの許容差が認められています。

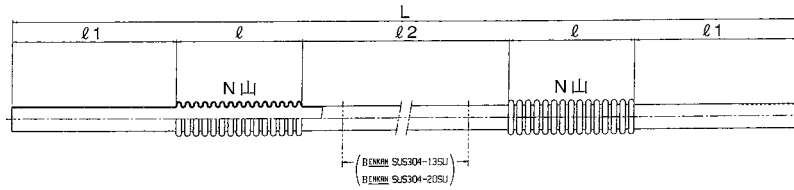
※注2：ガスケットはテフロン包シートパッキンをおすすめします。

※注3：弊社のLT及びCFは10K仕様です。

ケースの大きさは S:小(320×200×140mm) M:中(380×320×140mm) L:大(380×320×270mm)

モルコジョイント

波状管 ユニバーサルパイプ



呼び径 (Su)	L	N山×連	l	l1	l2	単価	ケース入数
13	900	15×2	80	150	440	4,980	20本
20	950	15×2	117	150	416	6,030	20本

ポリエチレンスリーブ(無地)

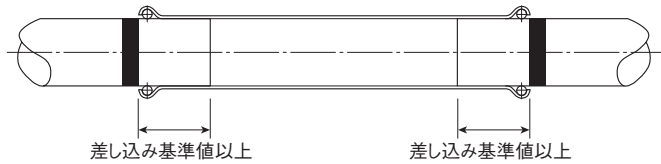
呼び径 (Su)	長さ (m)	単価	ケース入数
13Su~30Su	6	600	40枚
40Su~60Su	6	700	30枚

使用时注意を要するアイテム

BS

・パイプの差し込み寸法は最小で下記基準値を確保してください。

呼び径 (Su)	13	20	25	30	40	50	60
差し込み基準値(mm)	21	24	24	39	47	52	64



RP

- ・短管部は切断して調整可能です。
- ・切断長は最大で下記までとしてください。

呼び径 (Su)	20×13
最大切断長(mm)	31

ZFA

- ・短管部は切断して調整可能です。
- ・切断長は最大で下記までとしてください。

ZLB

呼び径 (Su)	13×1/2	20×1/2
最大切断長(mm)	231	228

90SE

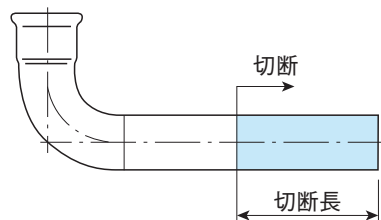
- ・短管部は切断して調整可能です。
- ・切断長は最大で下記までとしてください。

45SE

呼び径 (Su)	13	20	25	30	40	50	60
最大切断長(mm)	59	56	56	131	123	118	106

LT

切断長 ※切り捨て長さのことを指します。



締付工具・ゲージ類



BPD-08型(13~25Su対応)
¥206,000(ダイス3サイズ付)

BPD-15R型(13~25Su対応)
¥268,500(ダイス3サイズ付)

BPD-11型(13~60Su対応)
¥454,000(ダイス4サイズ付)
注意：標準仕様30~60Su用

BPI-07R型(13~20Su対応)
¥257,000(ダイス2サイズ付)

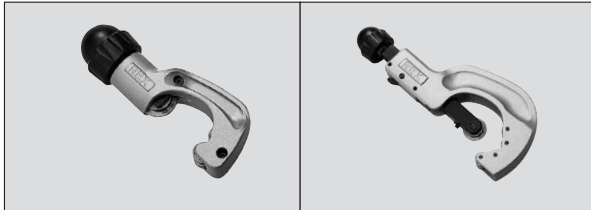
六角ゲージ
小径用(13~25Su対応) ¥1,100
大径用(30, 40Su対応) ¥3,000
大径用(50, 60Su対応) ¥3,600

ラインマーカー
小径用(13~25Su対応) ¥1,600
大径用(30~60Su対応) ¥2,400
マジック ¥200

上記工具は一例です。お手持ちの工具がベンカン認定工具であれば使用可能です。
詳しくは施工マニュアルをご参照ください。

推奨製品紹介

●ロータリーカッター(Su用)



REX製 RBチューブカッターN30S
(外径5~34mm用)
¥7,560

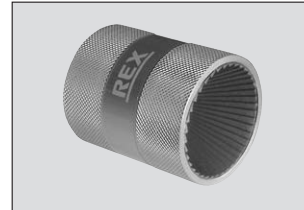
REX製 RBチューブカッターN67S
(外径12~67mm用)
¥16,200

●電動パイプカッター



PC-28D(10~25Su対応)
¥99,800

●リーマ



REX製 マルチリーマ(内バリ外バリ兼用)
(φ10~φ54用)
¥20,800

※ベンカンでも取り扱いをしています。

一般配管用ステンレス鋼鋼管(JIS G 3448 SUS304 TPD-A)

ベンカン SUパイプ寸法表

呼び径 (Su)	外径 (mm)		厚さ (mm)	
	基準寸法	許容差	基準寸法	許容差
13	15.88	0 -0.37	0.8	±0.12
20	22.22		1.0	±0.12
25	28.58		1.0	±0.12
30	34.0	±0.34	1.2	±0.12
40	42.7	±0.43	1.2	±0.12
50	48.6	±0.49	1.2	±0.12
60	60.5	±0.60	1.5	±0.15

ご注意とお願い 不適切な加工によって生じた損害につきましては、責任を負いかねますので、ご了承ください。

※価格はお問い合わせください。

付属品

絶縁ボルトナット				絶縁パッキン(柄付)		
呼び径(M)	L	単価	袋入数	呼び径(B)	単価	袋入数
M12	55	690	4	1/2	360	1
M12	60	690	4	3/4	380	1
M16	60	810	4	1	450	1
M16	65	810	4	1 1/4	530	1
M16	70	810	4	1 1/2	580	1
M16	75	810	4	2	710	1
				2 1/2	870	1

※発注単位は4本です

※JIS 10K用です。

BENKAN

株式会社ベンカン

メカニカルジョイント事業部

本社 群馬県太田市六千石町5-1

札幌オフィス 北海道札幌市中央区大通西12-4(あいおいニッセイ同和損保 札幌大通ビル)
TEL.011-232-1921 FAX.011-232-1924

仙台オフィス 宮城県仙台市泉区泉中央3-27-3(日泉ビル)
TEL.022-772-8471 FAX.022-772-8472

東京オフィス 東京都大田区山王2-5-13(大森北口ビル)
TEL.03-3777-1531 FAX.03-3777-1500

名古屋オフィス 愛知県名古屋市中村区名駅3-3-2(志摩ビル)
TEL.052-571-3270 FAX.052-571-3276

大阪オフィス 兵庫県尼崎市西長洲町3-1-18
TEL.06-6482-1856 FAX.06-6482-1824

広島オフィス 広島県広島市東区二葉の里1-4-18(日宝二葉ビル)
TEL.082-261-5205

福岡オフィス 福岡県福岡市中央区天神3-11-22(CSビル)
TEL.092-724-0720 FAX.092-724-0730

MJ工場 群馬県太田市六千石町5-1

ホームページアドレス <http://www.benkan.com>