

# S' B ナット

冷媒漏洩ゼロ化への新技術です  
(フロン排出抑制法が施行)

銅管のフレア加工不要!!

(スリーブががっちり固定)



新発売!!



結露水侵入防止

リングを内蔵!!

(袋ナット端部)

フレア接合部の冷媒漏れ防止!!

(スリーブシール面は工場精密加工済)

取り外し、再接合もOK!!

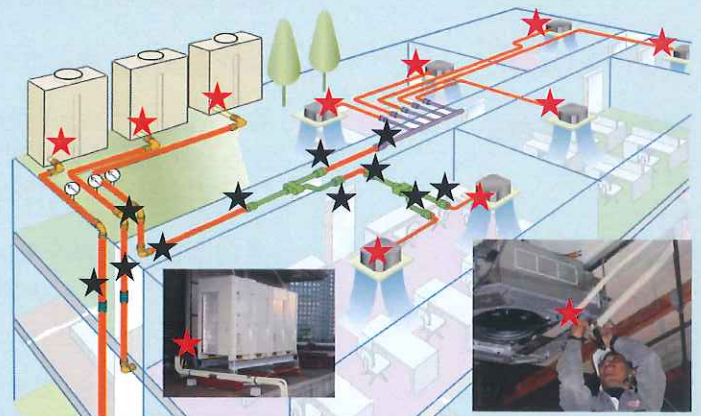
(同じ機器との再接合に限る)

施工に技術・技能は不要!!

(簡単な施工手順書に従って下さい)

S' Bナットは、ルームエアコンや空調ビルマルチ機器(屋外、室内)の端部との接合用として発売致しました右図赤★部 機器に付属している袋ナットを外しS' Bナットに交換して接合下さい

分岐管と銅管、銅管の接続(黒★部)には「おっぞんくん」CZ, CW をご使用下さい  
詳しくは弊社HPまたは、営業までお問い合わせ下さい

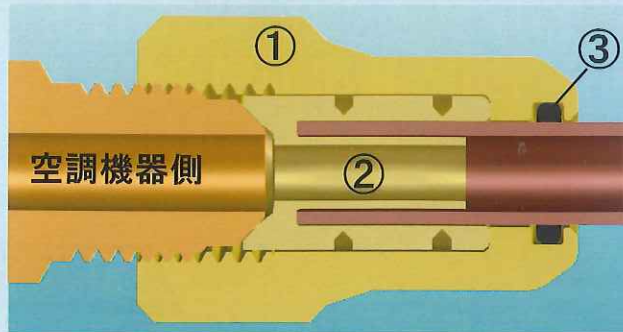


- ①銅管の規格 : JIS B 8607 冷媒用フレア及びろう付け管継手  
附属書1 一般冷媒配管用銅管の種類・寸法に適合する管
- ②管のサイズ : 6.35mm , 9.52mm, 12.7mm
- ③管の質別 : O材(巻き管)に限る
- ④適用冷媒 : R 32 R410A R407C R404A HFC類
- ⑤最高圧と温度 : 4.3 MPa 130°C
- ⑥性能 : 「おっぞんくん」CZの品質基準に準拠 (ISO14903第三者認証申請中)



東尾メック株式会社

## 構成部品



	構成部品
①	ナット
②	アコーディオンスリーブ
③	端面 Oリング

## 施工方法

### ① 管の切断

推奨のチューブカッター(写真1)で所定の長さに切断して下さい。これ以外のチューブカッターを使用すると、管の内バリが大きくなり内面取り作業に時間がかかります。このカッターは内バ리를最小に押さえる事が出来るものです。

### ② 管の面取り

管の内バ리를チューブリーマで除去して下さい。  
推奨工具：スーパーツールチューブリーマ11枚刃 TR322(写真2)

### ③ 差し込み標線の記入

差し込み長さの確認のため標線を表1の位置に記入して下さい

表1

管サイズ	標線位置(管端からの距離)
6.35	18mm
9.52	20mm
12.7	23mm

### ④ 機器の袋ナットの取り出し

機器に付属されている袋ナットを取り外します

### ⑤ S' Bナットの取り付け

S' Bナットを機器側継手に手締めし、内蔵のアコーディオンスリーブの凹面を機器側継手の凸面に接触させます

### ⑥ 銅管の差し込み

銅管を標線位置までS' Bナットに差し込みます

### ⑦ S' Bナット仮締め

管が回転しないように手で保持しながら、S' Bナットを半回転程スパナ等で仮締めすると管が固定されます(\*この状態では継手の性能が確保できません、中断せずに必ず本締めまで行ってください。)

### ⑧ S' Bナットの本締め

機器側の六角部をモンキーレンチなどで固定後、S' Bナットをトルクレンチを使い表2のトルク(JIS B8607フレア管継手と同じトルク)で締め付けをして下さい。

### ⑨ 確認

トルクレンチから「カチッ」と音が鳴るまで締め付けしますが、この音を確認下さい。

表2

管サイズ	標準締め付けトルク(N・cm)
6.35	1420~1720
9.52	3270~3990
12.7	4950~6030

推奨工具



ロブテックス社  
チューブカッター  
【写真1】 TC127



スーパーツール社  
チューブリーマ11枚刃  
【写真2】 TR322